

**i** Aktuelle Informationen zu weiteren Sehenswürdigkeiten und zum Kulturangebot erhalten Sie unter [www.langenargen.de](http://www.langenargen.de)



- 1** August Hirsching
- 2** Mathilde Vollmoeller-Purrmann
- 3** Hans Purrmann
- 4** Dieter Groß
- 5** Jan Balet
- 6** Julius Herburger
- 7** André Ficus
- 8** Marcel Dornier

**Amt für Tourismus, Kultur und Marketing**

Obere Seestraße 2/1 · 88085 Langenargen  
 Carolin Kramer · [kramer@langenargen.de](mailto:kramer@langenargen.de)  
 Telefon +49 (0) 7543 / 9330-48

Die Gemeinde Langenargen bedankt sich für die Unterstützung des Kunstparks am See bei:



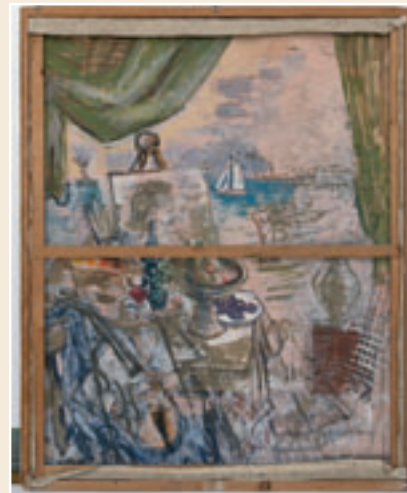
Alle Abbildungen:  
 © Nachlass André Ficus, Frieder und Petra Gros, Friedrichshafen  
 © Stadt Ravensburg: Julius Herburger  
 © VG Bild-Kunst, Bonn 2021: Hans Purrmann



**6a** Julius Herburger (1900–1973)  
**Bin im Strand-Café, 1939**  
 Öl auf Leinwand, 149 x 121 cm,  
 Museum Langenargen



**7** André Ficus (1919–1999)  
**Argenhängebrücke, 1998**  
 Aquarell auf Japanpapier, 50 x 60 cm,  
 Privatbesitz



**6b** Julius Herburger (1900–1973)  
**Bin im Strand-Café (Skizze auf Rückseite), 1939**  
 Öl auf Leinwand, 149 x 121 cm,  
 Museum Langenargen



**8** Marcel Dornier (1893–1988)  
**Venus unter Bäumen, Langenargen, 1928**  
 Tempera auf Leinwand, 95 x 70 cm,  
 Museum Langenargen

# KUNSTPARK AM SEE LANGENARGEN



## Inspiration Langenargen Ein künstlerischer Streifzug

August bis November 2021

[www.langenargen.de](http://www.langenargen.de)

Gestaltung und Druck: graficARTconcept - lindau - 08382 9110252



# KUNSTPARK AM SEE LANGENARGEN

Kunst unter freiem Himmel, harmonisch eingefügt in die idyllische Landschaft des Bodenseeufer – dieses Erlebnis bietet alljährlich der Kunstpark am See, der zwischen Schloss Montfort und Hotel Seeterrasse von August bis November zahlreiche Gäste und Ortsansässige anzieht.

Im Mittelpunkt des diesjährigen Kunstparks am See stehen Sehenswürdigkeiten und Orte in Langenargen. Acht großformatige Bildinstallationen von unterschiedlichen Künstlerinnen und Künstlern vermitteln die große Faszination, welche die Bodenseegemeinde bis heute ausübt. Unabhängig von Öffnungszeiten und im Zusammenspiel mit der Uferpromenade machen die ausgewählten Bilder die ungeahnte Vielfalt von Langenargen anschaulich, die weit über sein Wahrzeichen, Schloss Montfort, hinausreicht.

Sie entführen uns unter anderem in die barocke Pfarrkirche, zur ältesten Kabelhängebrücke Deutschlands, an die Uferpromenade mit Schloss Montfort und an verschiedene Standpunkte eines realen oder imaginierten Bodenseeufer. Dabei decken die künstlerischen Positionen eine große Bandbreite ab, die vom virtuoson Farbenspiel des Matisse-Schülers Hans Purrmann über eine gewagt komponierte Bodenseeblick seiner Frau Mathilde Vollmoeller-Purrmann bis hin zu Jan Balets pseudo-naivem, hintergründigem Humor und Dieter Groß' markantem Blick entlang der Uferpromenade reicht. Lassen Sie sich davon faszinieren und entdecken Sie Langenargen mit anderen Augen!

Parallel zum Kunstpark zeigt das Museum Langenargen bis zum 31. Oktober 2021 zahlreiche weitere Werke mit Langenargen-Motiven. Besuchen Sie deshalb auch die Ausstellung "Im Dialog mit Hans Purrmann – Kunst der Moderne und Gegenwart in Langenargen".  
Öffnungszeiten: [www.museum-langenargen.de](http://www.museum-langenargen.de)

Kurator: Priv.-Doz. Dr. Ralf Michael Fischer

Koordination: Carolin Kramer



**1 August Hirsching (1889–1962)**  
**Schotterwerk bei Langenargen, Anfang September 1937**  
Öl auf Leinwand, 55 x 66,5 cm,  
Museum Langenargen



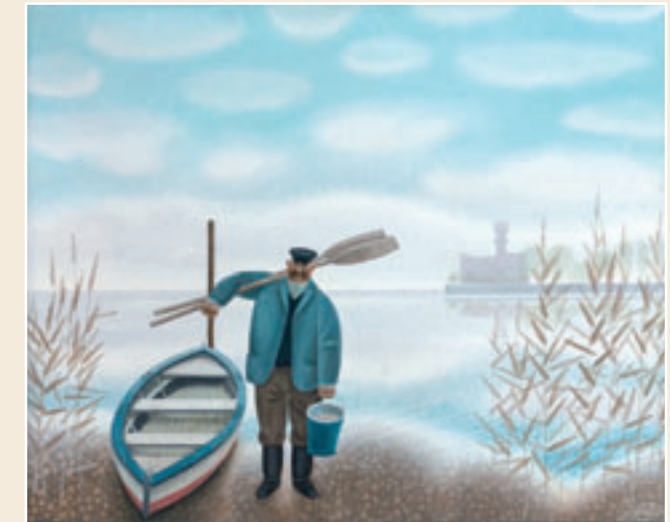
**2 Mathilde Vollmoeller-Purrmann (1876–1943)**  
**Bodenseelandschaft mit Schloss Montfort II, um 1925**  
Aquarell über Bleistift auf Papier, 25,9 x 34,7 cm,  
Museum Langenargen



**3 Hans Purrmann (1880–1966)**  
**Innenansicht der Pfarrkirche Langenargen, 1926**  
Öl auf Leinwand, 100 x 82 cm,  
Museum Langenargen (Dauerleihgabe OEW)



**4 Dieter Groß (\*1937)**  
**Sonntag, 1998/2006**  
Kunstdruck/Wasserfarben auf Papier, 27 x 40 cm,  
Museum Langenargen



**5 Jan Balet (1913–2009)**  
**Früh im Jahr, 1983**  
Acryl auf Leinwand auf Karton, 40 x 50 cm,  
Museum Langenargen