



**LAUSCHEN RUND UM DEN VULKAN - GRATIS AUDIOGUIDE
BEGLEITET BESUCHER AUF DEM VULKANPFAD**

Gemeinsam mit den Hegauer Naturkennern, Dr. Hubertus Both als ehemaliger Betreiber der Domäne, Heinrich Werner als Naturschutzwart des Hohentwiel und dem Geologen Dr. Matthias Geyer, erkunden wir den Hohentwiel auf dem Vulkanpfad. Dabei begegnen uns uralte Vulkanschlote, gewaltige Lavabomben und eine faszinierende Tier- und Pflanzenwelt.

Tourdauer: ca. zwei genussreiche Stunden

Streckenlänge: 4 km

Start-/Endpunkt: Schafstall neben dem Informationszentrum Hohentwiel

So einfach funktioniert's:

1. Lauschtour-App kostenlos im App Store / Google Play herunterladen
2. Starten Sie die Audiotour „Vulkanpfad am Hohentwiel“.

Los geht's!

Die Inhalte (ca. 14 MB) werden beim Start offline gespeichert, sodass unterwegs kein Internet nötig ist. Die Tour ist auch auf Englisch verfügbar!



SINGEN 
Stadtwerke

Tourist Info Marktpassage

August-Ruf-Straße 13
D-78224 Singen
Tel. +49 (0) 77 31 85-262
Fax +49 (0) 77 31 85-263

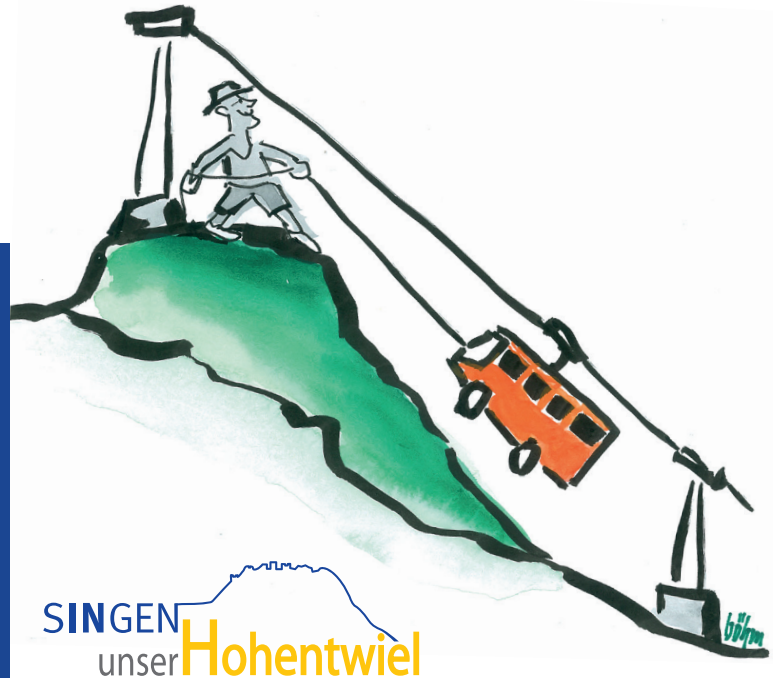
Öffnungszeiten:
Mo – Fr 9.00 – 18.00 Uhr
Sa 10.00 – 13.00 Uhr

SINGEN 

tourist-info.stadt@singen.de
www.singen.de

Gratis mit dem
HONTES-BUS
auf den Hohentwiel

SINGEN 





Linie 8: Singen Hauptbahnhof – Rathaus/Stadthalle/Feuerwehrstraße –
Bahnhof Landesgartenschau – Hohentwielstraße –
Hohentwiel Infozentrum **& zurück**

HINFAHRT

Samstag, Brücken- & Feiertage	ZOB	10:05	10:35	11:05	11:35	12:05	12:35	13:05	13:35	
	Rathaus-Stadthalle-Feuerw.	10:08	10:38	11:08	11:38	12:08	12:38	13:08	13:38	
	Bahnhof Landesgartenschau	10:10	10:40	11:10	11:40	12:10	12:40	13:10	13:40	
	Hohentwielstraße	10:12	10:42	11:12	11:42	12:12	12:42	13:12	13:42	
	Hohentwiel Infozentrum	10:14	10:44	11:14	11:44	12:14	12:44	13:14	13:44	
	ZOB	14:05	14:35	15:05	15:35	16:05	16:35	17:05	17:35	18:05
	Rathaus-Stadthalle-Feuerw.	14:08	14:38	15:08	15:38	16:08	16:38	17:08	17:38	18:08
	Bahnhof Landesgartenschau	14:10	14:40	15:10	15:40	16:10	16:40	17:10	17:40	18:10
	Hohentwielstraße	14:12	14:42	15:12	15:42	16:12	16:42	17:12	17:42	18:12
	Hohentwiel Infozentrum	14:14	14:44	15:14	15:44	16:14	16:44	17:14	17:44	18:14

RÜCKFAHRT

Samstag, Brücken- & Feiertage	Hohentwiel Infozentrum	10:15	10:45	11:15	11:45	12:45	12:45	13:15	13:45	
	Hohentwielstraße	10:16	10:46	11:16	11:46	12:46	12:46	13:16	13:46	
	Bahnhof Landesgartenschau	10:18	10:48	11:18	11:48	12:48	12:48	13:18	13:48	
	Rathaus-Stadthalle-Feuerw.	10:20	10:50	11:20	11:50	12:50	12:40	13:20	13:50	
	ZOB	10:25	10:55	11:25	11:55	12:55	12:45	13:25	13:55	
	Hohentwiel Infozentrum	14:15	14:45	15:15	15:45	16:15	16:45	17:15	17:45	18:15
	Hohentwielstraße	14:16	14:46	15:16	15:46	16:16	16:46	17:16	17:46	18:16
	Bahnhof Landesgartenschau	14:18	14:48	15:18	15:48	16:18	16:48	17:18	17:48	18:18
	Rathaus-Stadthalle-Feuerw.	14:20	14:50	15:20	15:50	16:20	16:50	17:20	17:50	18:20
	ZOB	14:25	14:55	15:25	15:55	16:25	16:55	17:25	17:55	18:25



TERMINE 2021

AUF DEM HOHENTWIEL:

- 18.07.2021 *Burgfest* auf dem Hohentwiel
- 22.07.2021 *Flogging Molly* auf dem Hohentwiel
- 23.07.2021 *Lea & Lotte* auf dem Hohentwiel
- 24.07.2021 *Bausa* auf dem Hohentwiel

Weitere Termine unter:
www.singen-kulturpur.de