



WEG 3

Die Himmlische



HEUBACH TOUR
ROUTEN FÜR SPORT UND FREIZEIT

Beschreibung WEG 3

Die Himmlische

Parkplatz Beurener Brückle am Tumbach » Philosophenweg » Brühlstraße » Kesselbrücke » Scheuelbergstraße » Küchenschellenweg am Scheuelberg » Himmelreich » Naturfreundehaus Beurener Kreuz » Beuren » Parkplatz



Beurener Tal



Wendelinkapelle
in Beuren

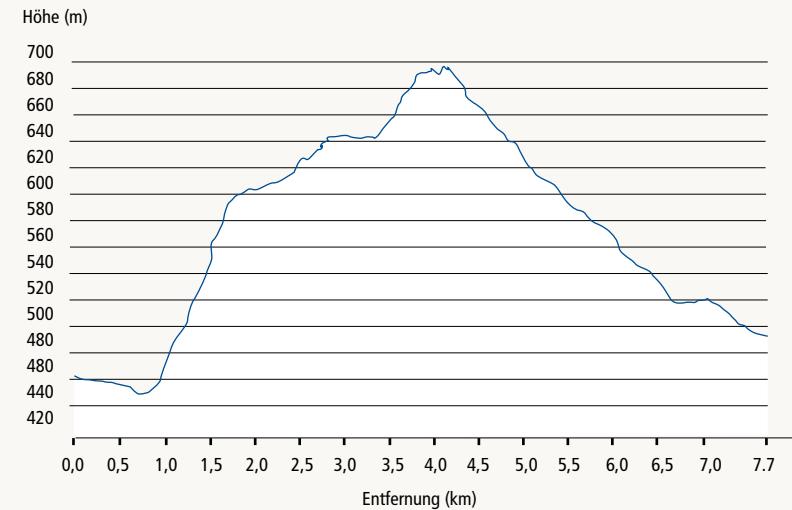
INFO

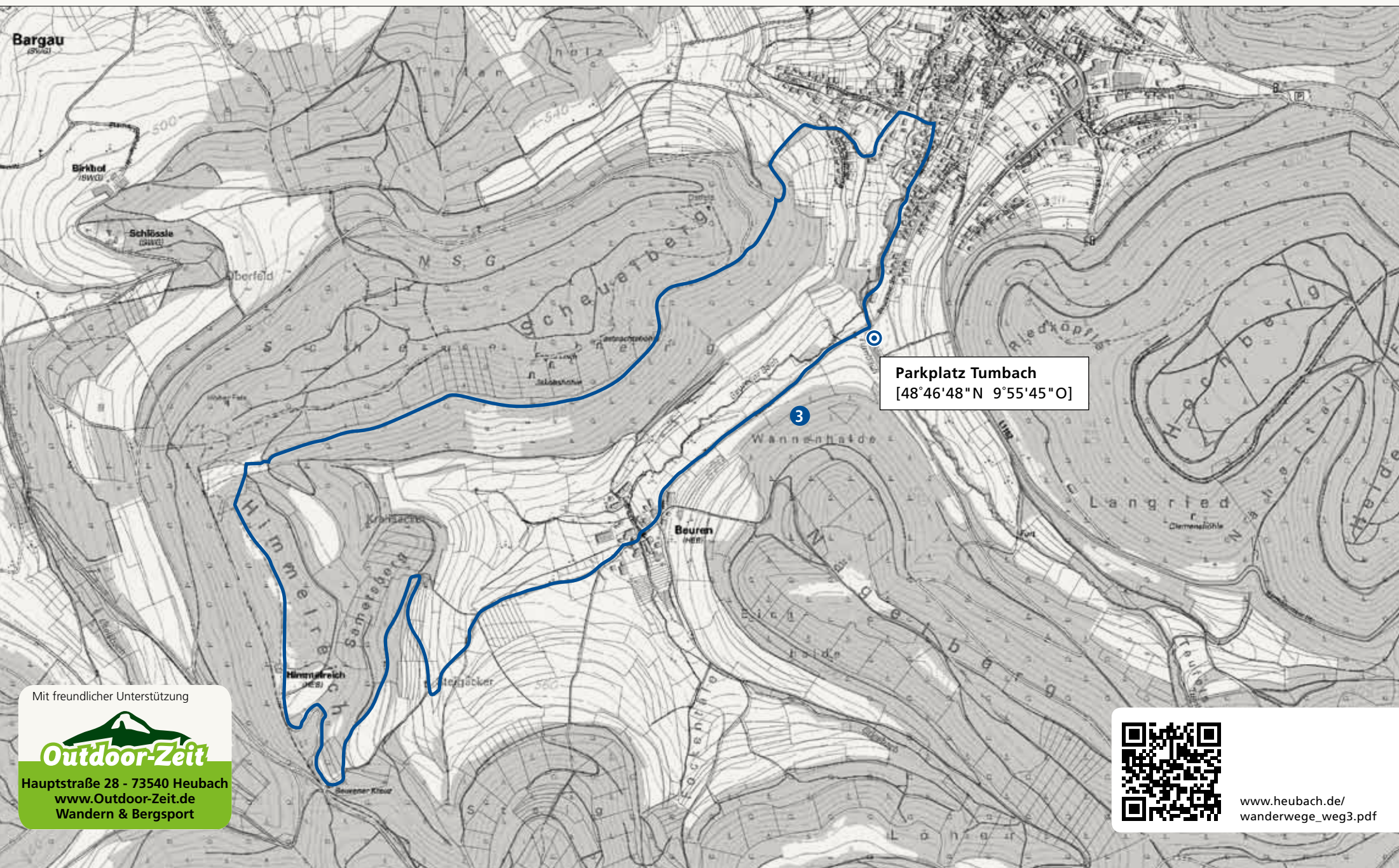
→ leicht

↳ Länge: 7,7 km

≡ Höhenmeter: 246 hm

Bedingt für Kinderwagen geeignet.





Mit freundlicher Unterstützung



Hauptstraße 28 - 73540 Heubach
www.Outdoor-Zeit.de
Wandern & Bergsport



www.heubach.de/
wanderwege_weg3.pdf