

## Kurzbericht



Jugendbildungsstätte Haus Altenberg e.V. | ©Benjamin Suthe (DSFT)

## Jugendbildungsstätte Haus Altenberg e.V.

Ludwig-Wolker-Str. 12  
51519 Odenthal

Tel: 02174 419-0

[anfrage@haus-altenberg.de](mailto:anfrage@haus-altenberg.de)  
<https://hausaltenberg.wpcomstaging.com/>

### Herzlich willkommen!

Seit 1922 sind bei uns Jugendgruppen und Tagungen zu Gast und füllen unser Haus mit Leben. Neben den katholischen Jugendverbänden und Großveranstaltungen des Erzbistums Köln fühlen sich zahlreiche Gruppierungen bei uns zu Hause.

Wir bieten Ihnen und Ihren Gruppen ideale Verhältnisse und Möglichkeiten für Ihre Jugendfahrt, Tagung oder Veranstaltung nach Ihren Wünschen. Unser Haus wurde vor wenigen Jahren von saniert und modernisiert.

Inmitten des Bergischen Landes freuen wir uns auf Ihren und Euren Besuch!

# PRÜFERGEBNIS

---

für

## Jugendbildungsstätte Haus Altenberg e.V.

51519 Odenthal, Zertifikats-ID: PA-12280-2021



Dieses Angebot wurde nach den Kriterien  
der bundesweiten Kennzeichnung

### »Reisen für Alle«

eingestuft und ist berechtigt, im Zeitraum

**Oktober 2021 – September 2024**

die Auszeichnung

### »Barrierefreiheit geprüft«

sowie die dazu gehörigen Piktogramme zu führen  
und vertragsgemäß zu nutzen.

## Überblick

- Insgesamt können 211 Personen untergebracht werden.
- Alle Zimmer verfügen über eine moderne und zeitlose Ausstattung und hochwertige Matratzen.
- Mit Dusche/WC – Von Einzelzimmer bis Sechsbettzimmer.
- Mit Etagedusche/WC – Von Zweibettzimmer bis Vierbettzimmer.
- Für jede Tagungsform und Gruppenstruktur.
- Bettwäsche wird zur Verfügung gestellt.

## Barrierefreiheit auf einen Blick

- Vier barrierefrei konzipierte Zimmer vorhanden.
- Parkplatz für Menschen mit Behinderung.
- Das Gebäude ist stufenlos zugänglich.
- Alle für Gäste nutzbaren Räume/Bereiche und Einrichtungen sind stufenlos erreichbar (über Aufzug).
- Alle Durchgänge/Türen sind mindestens 90 cm breit oder es gibt alternative Wege.
- Es ist mindestens ein WC für Menschen mit Behinderung vorhanden.
- Es ist eine stufenlose Dusche vorhanden.
- Assistenzhunde willkommen.

# Informationen für Menschen mit Gehbehinderung und Rollstuhlfahrer

Alle prüfrelevanten Bereiche erfüllen die Qualitätskriterien der Kennzeichnung "**Barrierefreiheit geprüft – teilweise barrierefrei für Menschen mit Gehbehinderung und Rollstuhlfahrer**".

Einige **Hinweise zur Barrierefreiheit** haben wir nachfolgend zusammengestellt. Detaillierte Angaben finden Sie im Prüfbericht.

- Es gibt gekennzeichneten Parkplatz / gekennzeichnete Parkplätze für Menschen mit Behinderung.
- Der Tresen der Rezeption ist an der niedrigsten Stelle 75 cm hoch.
- Der Eingang/Zugang ins Gebäude erfolgt stufenlos.
- Vorhandene Durchgänge sind mindestens 90 cm breit. Alle für den Gast nutzbaren und erhobenen Räume und Einrichtungen sind stufenlos per Aufzug zugänglich.
- Die Aufzugskabine ist 130 cm x 190 cm groß. Die Aufzugstür ist 110 cm breit.
- Es sind 30 unterfahrbare Tische im Restaurant vorhanden.

## Zimmer 215

### Schlafraum:

- Es gibt insgesamt 4 barrierefrei Schlafzimmer.
- Das Zimmer ist ein Mehrbettzimmer.
- Die Bewegungsflächen betragen:  
vor wesentlichen Einrichtungsgegenständen (z.B. Schränken) 204 cm x 300 cm;  
links neben dem Bett 204 cm x 360 cm;  
rechts neben dem Bett 0 cm x 0 cm.
- Das Bett ist 50 cm hoch.

### Badezimmer

- Die Bewegungsflächen im Badezimmer betragen:  
vor dem Waschbecken 170 cm x 422 cm;  
vor dem WC 422 cm x 170 cm;  
links neben dem WC 50 cm x 70 cm;  
rechts neben dem WC 90 cm x 70 cm.
- Es sind links und rechts vom WC klappbare Haltegriffe vorhanden.
- Das Waschbecken ist unterfahrbar in einer Höhe von 67 cm und einer Tiefe von mindestens 30 cm.
- Der Spiegel ist im Sitzen und Stehen einsehbar.

### Dusche

- Die Dusche ist stufenlos zugänglich.
- Die Dusche / Duschfläche ist 184 cm x 240 cm groß.
- Es sind Haltegriffe und ein Duschsitz vorhanden.

## Öffentliches WC EG

- Es ist ein Unisex-WC vorhanden.
- Die Bewegungsflächen betragen:  
vor dem Waschbecken 165 cm x 160 cm;  
vor dem WC 165 cm x 160 cm;  
links neben dem WC 84 cm x 70 cm;  
rechts neben dem WC 77 cm x 70 cm.
- Es sind links und rechts vom WC klappbare Haltegriffe vorhanden.

## Informationen für Menschen mit Hörbehinderung und gehörlose Menschen

Einige **Hinweise zur Barrierefreiheit** haben wir nachfolgend zusammengestellt. Detaillierte Angaben finden Sie im Prüfbericht.

- Es steht ein allgemeiner Parkplatz zur Verfügung.
- Ein abgehender Notruf im Aufzug wird akustisch bestätigt, z.B. durch eine Gegensprechanlage.
- Es sind 30 Tische mit heller und blendfreier Beleuchtung vorhanden.
- Ein abgehender Notruf im Aufzug wird akustisch bestätigt, z.B. durch eine Gegensprechanlage.
- Es ist mindestens eine frei verfügbare Steckdose in der Nähe des Bettes vorhanden.
- Es ist keine induktive Höranlage an der Rezeption vorhanden.
- Es wird W-LAN angeboten.
- Es ist ein Unisex-WC vorhanden.

## Informationen für Menschen mit Sehbehinderung und blinde Menschen

Einige **Hinweise zur Barrierefreiheit** haben wir nachfolgend zusammengestellt. Detaillierte Angaben finden Sie im Prüfbericht.

- Es steht ein allgemeiner Parkplatz zur Verfügung.
- Assistenzhunde (Begleithunde, Blindenführhunde etc.) dürfen in alle relevanten Bereiche/Räume des Betriebes/Angebotes mitgebracht werden

- Die Halteposition wird durch Sprache angesagt.
- Die Bedienelemente sind visuell kontrastreich gestaltet.
- Die Bedienelemente und die Beschilderung sind taktil erfassbar.
- Der Eingangsbereich ist visuell kontrastreich zur Umgebung abgesetzt.
- Die Bedienelemente (z.B. Türgriffe, Lichtschalter, Notruftaster) sind im gesamten Gebäude/Objekt visuell kontrastreich gestaltet.
- Die Beschilderung ist in gut lesbarer Schrift gestaltet.
- Es besteht zwischen Schrift/Piktogramm und Hintergrund ein guter visueller Kontrast.
- Informationen zur Orientierung sind in Schriftform verfügbar.
- Es ist ein Unisex-WC vorhanden.

## Informationen für Gäste mit kognitiven Beeinträchtigungen

Einige **Hinweise zur Barrierefreiheit** haben wir nachfolgend zusammengestellt. Detaillierte Angaben finden Sie im Prüfbericht.

- Es steht ein allgemeiner Parkplatz zur Verfügung.
- Das Ziel des Weges ist in Sichtweite oder Wegezeichen sind in ständig sichtbarem Abstand oder es ist ein unterbrechungsfreies Wegeleitsystem vorhanden.
- Name bzw. Logo des Betriebes/der Einrichtung sind von außen klar erkennbar.
- Der Tresen ist von der Eingangstür aus direkt sichtbar oder der Weg dahin ist bildhaft und unterbrechungsfrei gekennzeichnet.
- Es liegt eine Visitenkarte mit Anschrift und Telefonnummer des Hotels/der Ferienwohnung an der Rezeption oder im Schlafräum sichtbar aus.

# Bildergalerie

Wir haben für Sie einige Fotos aus dem Betrieb / Angebot zusammengestellt. In den Detailberichten finden Sie weitere Fotos.



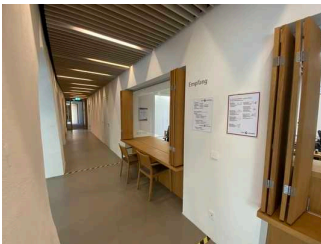
Parken

©Benjamin Suthe



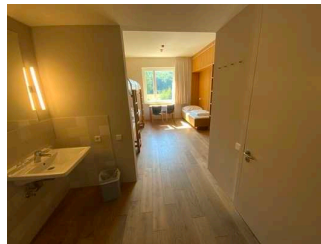
Eingang

©Benjamin Suthe



Rezeption

©Benjamin Suthe



Zimmer 131

©Benjamin Suthe



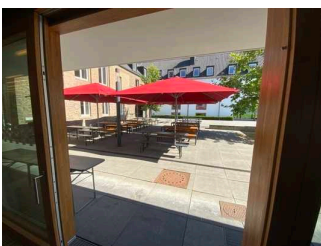
Zimmer 215

©Benjamin Suthe



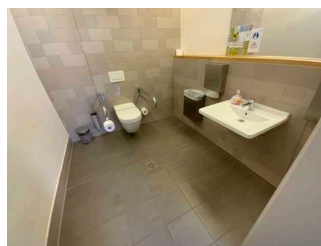
Speiseraum /  
Restaurant

©Benjamin Suthe



Außergastronomie

©Benjamin Suthe



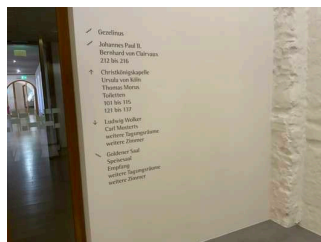
Öffentliches WC EG

©Benjamin Suthe



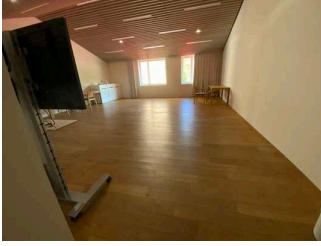
Öffentliches WC 1. OG

©Benjamin Suthe



Bedienelemente /  
Leitsystem

©Benjamin Suthe



## Tagungsräume

©Benjamin Suthe

---



# Informationen zum Kennzeichnungssystem „Reisen für Alle“

Alle nach „Reisen für Alle“ **zertifizierten Betriebe und Orte** erfüllen folgende Kriterien:

- Die Daten und Angaben zur Barrierefreiheit wurden von **externen, speziell geschulten Erhebern** vor Ort erhoben und geprüft. Es handelt sich um keine Selbsteinschätzung.
- Die Daten zur Barrierefreiheit liegen **im Detail** vor und können von Gästen eingesehen werden.
- Mindestens ein Mitarbeiter hat an einer **Schulung** zum Thema „**Barrierefreiheit als Komfort- und Qualitätsmerkmal**“ teilgenommen.

## Die Kennzeichnung – Erläuterung der Logos und Piktogramme

Das Kennzeichen „**Information zur Barrierefreiheit**“ signalisiert, dass detaillierte und geprüfte Informationen zur Barrierefreiheit für alle Personengruppen vorliegen.



Das Kennzeichen „**Barrierefreiheit geprüft**“ basiert auf „Information zur Barrierefreiheit“ und bedeutet, dass zusätzlich die Qualitätskriterien für bestimmte Personengruppen teilweise oder vollständig erfüllt sind.



Die Kennzeichnung „**Barrierefreiheit geprüft**“ liegt in zwei Qualitätsstufen vor:

### „**Barrierefreiheit geprüft: teilweise barrierefrei**“.

Die Qualitätskriterien sind für die dargestellte Personengruppe der Rollstuhlfahrer teilweise erfüllt, d. h. das Angebot ist für Rollstuhlfahrer teilweise barrierefrei. Das „i“ im Piktogramm signalisiert, dass man noch einmal genauer nachlesen sollte, ob das Angebot den eigenen Ansprüchen genügt.



### „**Barrierefreiheit geprüft: barrierefrei**“.

Die Qualitätskriterien sind für die dargestellte Personengruppe der Rollstuhlfahrer erfüllt, d. h. das Angebot ist für Rollstuhlfahrer barrierefrei.



Es gibt Qualitätskriterien für **sieben Personengruppen** und für jede Personengruppe ein eigenes **Piktogramm**.

Menschen mit Gehbehinderung



Rollstuhlfahrer



Menschen mit Hörbehinderung



Gehörlose Menschen



Menschen mit Sehbehinderung



Blinde Menschen



Menschen mit kognitiven Beeinträchtigungen

