



"Inspirieren Sie Ihr Team in einzigartiger Umgebung"

Ihr Event in der Villa Merian: Ein einzigartiges Erlebnis in Basel grünem Herzen

Es freut uns sehr, dass Sie sich für die Villa Merian interessieren. Unsere historische Villa, eingebettet in die wunderschönen Merian Gärten, bietet ein unvergleichliches Ambiente für Ihren Anlass. Sei es ein Seminar, ein Teambuilding-Workshop oder eine Sitzung mit Ihrem Verein.

Die verschiedenen Räumlichkeiten der Villa Merian bieten Platz für verschiedene Gruppengrößen, Ruhe zur nötigen Konzentration und die bestmögliche Infrastruktur, damit Ihr Anlass erfolgreich und produktiv durchgeführt werden kann. Gerne begleiten wir Ihren Anlass auch kulinarisch.

Zum idealen Ausklang Ihres Seminars bieten wir Ihnen zudem diverse ergänzende Optionen. Von der entspannenden Yoga-Stunde, über den Apéro im Grünen, bis hin zu einem exquisiten Abendessen.

Ihr Anlass und Ihre Zufriedenheit liegen uns sehr am Herzen. In einem persönlichen Gespräch beraten wir Sie gerne und nehmen all Ihre Gedanken, Ideen und Vorstellungen auf.

Freundliche Grüsse
VILLA MERIAN

p.s.: das gesamte Gebäude, sowohl innen als auch aussen, steht unter Denkmalschutz. Aus diesem Grund dürfen keine Elemente an die Wände montiert oder geklebt werden. Ebenso sind Kerzen in unseren Räumen nicht erlaubt.

Seminarpauschalen

	Halbtags	Halbtags mit Lunch	Ganztags
Seminarleistung		Seminarraum 1 Beamer oder Samsung Screen 1 Flipchart mit Papier 1 Moderationskoffer Schreibsets WLAN	
Verpflegung im Raum		Granderwasser und Mineralwasser Früchtekorb	
Kaffeepausen		Willkommenskaffee Kaffee & Tee Orangensaft/ Granderwasser Gipfeli/ Powerriegel	
Lunch		Businesslunch 3-Gang- Business-Lunch oder Stehlunch im Restaurant Iris Inkl. Granderwasser und Kaffee	
Preis pro Person	CHF 48.00	CHF 68.00	CHF 95.00



Wünschen Sie eine Erweiterung der vorhandenen Verpflegung im Rahmen der Pauschalpreise?
Dann beachten Sie unsere Bankettdokumentation des Restaurant Iris.



Räumlichkeiten Merian Gärten

	Grösse	Personen	Miete/ Tag
Brunnenzimmer, 1. Stock	28 qm	10	250
Mühlenblick, 1. Stock	28 qm	10	350
Veranda, 1. Stock	33 qm	20	550
Break Out Room 1	13 qm	-	Inkl.
Break Out Room 2	15 qm	-	Inkl.
Dachstock	180 qm	50	800
Ofenzimmer	24.5 qm	20	250
Merianzimmer	27.5 qm	20	250
Gartenterrasse		120	5'000
Villa komplett		150-270	10'000
Orangerie	125 qm	40-80	800
Lehmhaus	164 qm	150	1500
Saal	322 qm	150-250	10'000
Foyer	99 qm	40-100	
Kleines Gewächshaus		40-60	1500
Grosses Gewächshaus		80-120	2500
Lindhain		80 -100	550
Englischer Rasen		200	1500

Technik

*je nach Verfügbarkeit

Beamer	50
Leinwand	20
Pinwand	20
Leinwand mit Papier	20
Moderationskoffer	20
Lautsprecher inkl. Mikrofon	390
Tischwäsche	4

Details Räumlichkeiten Merian Gärten Villa Merian, Erdgeschoss

**Die Mindestkonsumation für Buchungen von Seminaren beträgt CHF 1000.-*

Merianzimmer

Fläche 27.5 qm

Masse 7m x 4m

Boden Tafelparkett

Raumhöhe 3.17m

**Maximale
Personenanzahl** 20 Personen

Ausstattung Individuell, eher lange Tafeln oder
einzelne Tische

Besonderheit WC auf gleicher Etage



Ofenzimmer

Fläche	24.5 qm
Masse	7m x 3.5m
Boden	Tafelparkett
Raumhöhe	3.17m
Maximale Personenanzahl	20 Personen
Ausstattung	Individuell, eher lange Tafel oder einzelne Tischgruppen
Besonderheit	Blick ins Boudoir



Details Räumlichkeiten Merian

**Die Mindestkonsumation für Buchungen von Seminaren beträgt CHF 1000.-*

Gärten Villa Merian, 1. Stock

Brunnenzimmer

Fläche 28 qm

Masse 4m x 6.54m

Boden Tafelparkett

Raumhöhe 3.17m

**Maximale
Personenanzahl** 10 Personen

Ausstattung 1 grosse lange Tafel
Samsung Screen
Flipchart bei Bedarf

Besonderheit WC auf gleicher Etage
Blick zum Brunnen und auf das Irisfeld
Raum kann mit Mühleblick, Break out
Room und Veranda verbunden werden.



Mühleblick

Fläche 28 qm

Masse 3.71m x 7m

Boden Tafelparkett

Raumhöhe 3.17m

**Maximale
Personenanzahl** 10 Personen

Ausstattung 1 grosse ovale lange Tafel
Samsung Screen
Flipchart bei Bedarf

Besonderheit WC auf gleicher Etage
Verbindung mit Break Out Room 1
(13 qm) möglich
Raum kann mit Brunnenzimmer,
Break out Room und Veranda verbunden
werden.



Veranda

Fläche 33 qm

Masse 3.60m x 9.12 m

Boden Tafelparkett

Raumhöhe 3.17m

**Maximale
Personenanzahl** 20 Personen

Ausstattung 1 grosse ovale lange Tafel
Samsung Screen mit Kamera und
Yearlink System
Flipchart bei Bedarf

Besonderheit WC auf gleicher Etage
Grosse Flügelfenster mit Blick auf den
englischen Garten
Verbindung mit Break Out Room 1
(13 qm) und Break Out Room 2 (15qm)
möglich
Raum kann mit den beiden Break out
Räumen und den Zimmern Mühleblick
und Brunnenzimmer verbunden werden.



Details Räumlichkeiten Merian

**Die Mindestkonsumation für Buchungen von Seminaren beträgt CHF 1000.-*

Gärten Villa Merian, Dachgeschoss

Dachgeschoss

Fläche	180 qm
Masse	Hufeisenform 17m x 12m
Boden	Linoleum
Raumhöhe	3.20m
Maximale Personenanzahl	50 Personen
Ausstattung	4 grosse Tische Beamer & Leinwand
Besonderheit	WC auf gleicher Etage



Details Räumlichkeiten Locations

**Diese Räume dienen auch als Banketträume*

Neue Scheune

Foyer (99qm gross, 12.7m hoch) als Welcomeraum verfügbar

Fläche 332 qm

Masse ?? m

Boden Eiche

Raumhöhe 8.47 m

**Maximale
Personenanzahl
Bankett** 150 Personen

**Maximale
Personenanzahl
Stehempfang** 300 Personen

Ausstattung Mobiliar vorhanden
Beamer, kabellose Präsentationstechnik
(Clickshare), Soundsystem
Leinwand, Flipchart, Pinnwände

Besonderheit Rollstuhlgängig
Terrasse mit 18 qm im OG
Aussenfläche zum
Palmengarten 15m x 4.30m
Seperater, grosszügiger Eingang

Merian Gärten



Orangerie

*Ein Hauptraum und zwei Seitenflügel
Buchbar von Mai bis Oktober*

Fläche 125 qm

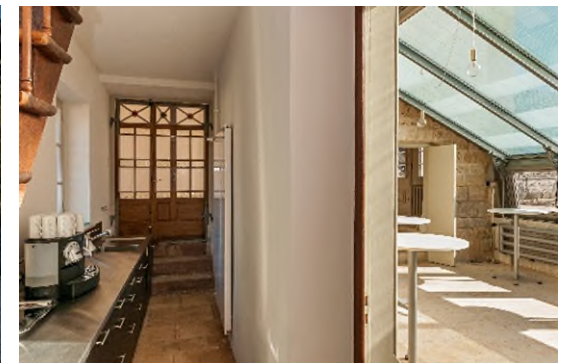
**Maximale
Personenanzahl
Seminar U-Form** 28 Personen

**Maximale
Personenanzahl
Bankett** 50 Personen

**Maximale
Personenanzahl
Stehapéro
(mit Aussenbereich)** 60 (80) Personen

Ausstattung Mobiliar vorhanden
Beamer, Leinwand, Flipchart, Pinnwand

Besonderheit Lage inmitten der Natur
WC im 1. Stock



Lehmhaus

*Lichtdurchfluteter Raum, der Unterteilbar ist.
Buchbar am Wochenende, ganzjährig*

Fläche 164 qm

**Maximale
Personenanzahl
Stehempfang** 100 Personen

**Maximale
Personenanzahl
Bankett** 150 Personen

Ausstattung Mobiliar vorhanden
Beamer, kabellose Präsentationstechnik
(Clickshare), Leinwand, Flipchart,
Pinnwände

Besonderheit Küche vor Ort
Nutzung des Hofes möglich

