



Bad Rappenau · Bad Wimpfen · Bad Friedrichshall · Gundelsheim

N2 Salz & Sole Radweg

Begeben Sie sich auf die Spuren des weißen Goldes auf dem Salz & Sole Radweg. Auf gemütlichen 38 Kilometern, die für jedes Alter geeignet sind, lernen und sehen Sie viel zum Thema Salz & Sole. Auf dem Themenradweg gibt es viel zu entdecken - eine ideale Ganztagestour für die ganze Familie.

Touristikgemeinschaft HeilbronnerLand e.V.
 Telefon 07131 994-1390
 Service@HeilbronnerLand.de
 www.HeilbronnerLand.de

Tourist-Information Bad Wimpfen
 Hauptstraße 45
 Telefon 07063 97200
 www.badwimpfen.de



Wegebeschaffenheit & Sicherheitshinweise

überwiegend asphaltiert,
teilweise geschottert

Diese Radtour bietet Ihnen:



37,5 km



246 m



Rundstrecke



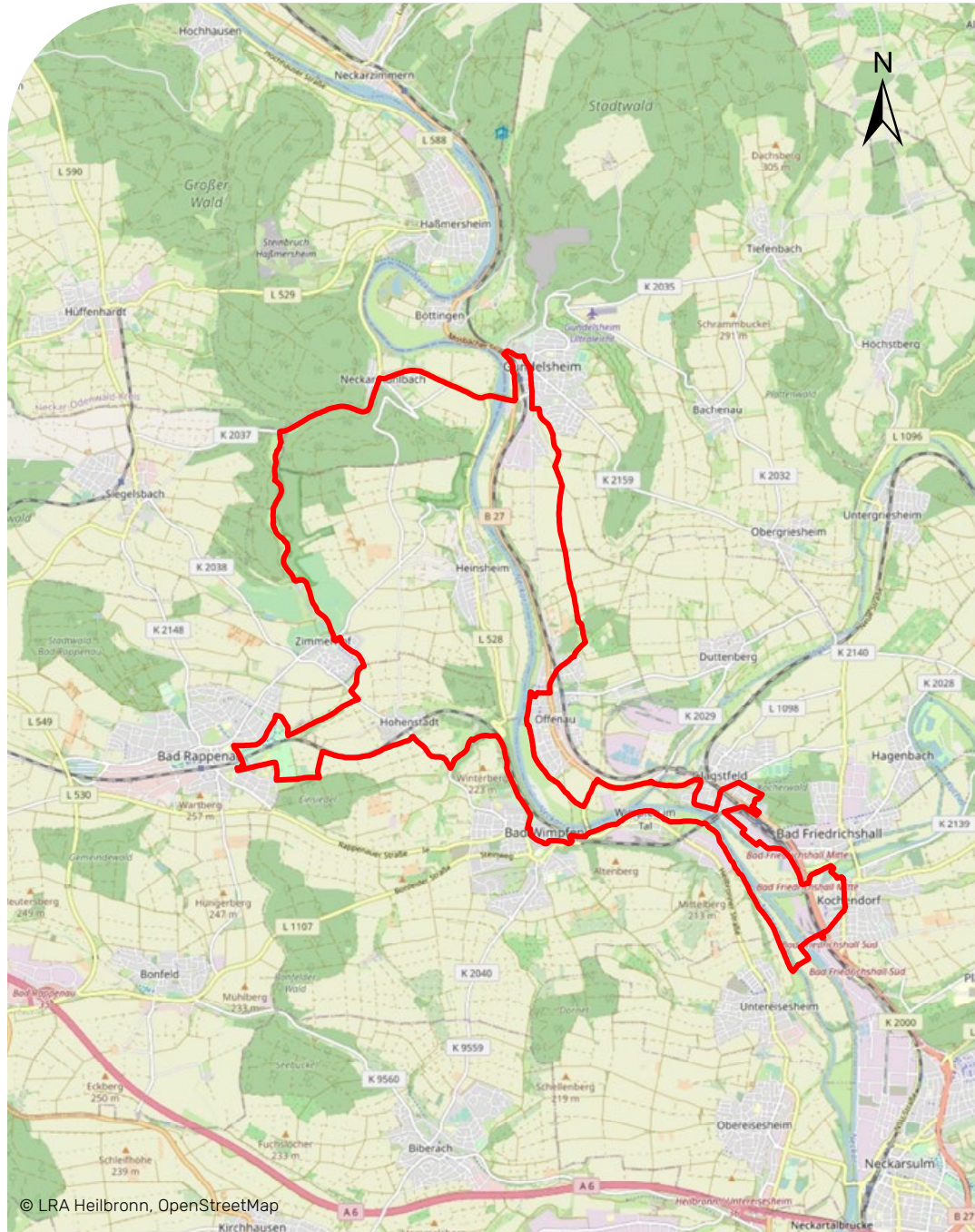
öffentliche
Verkehrsmittel

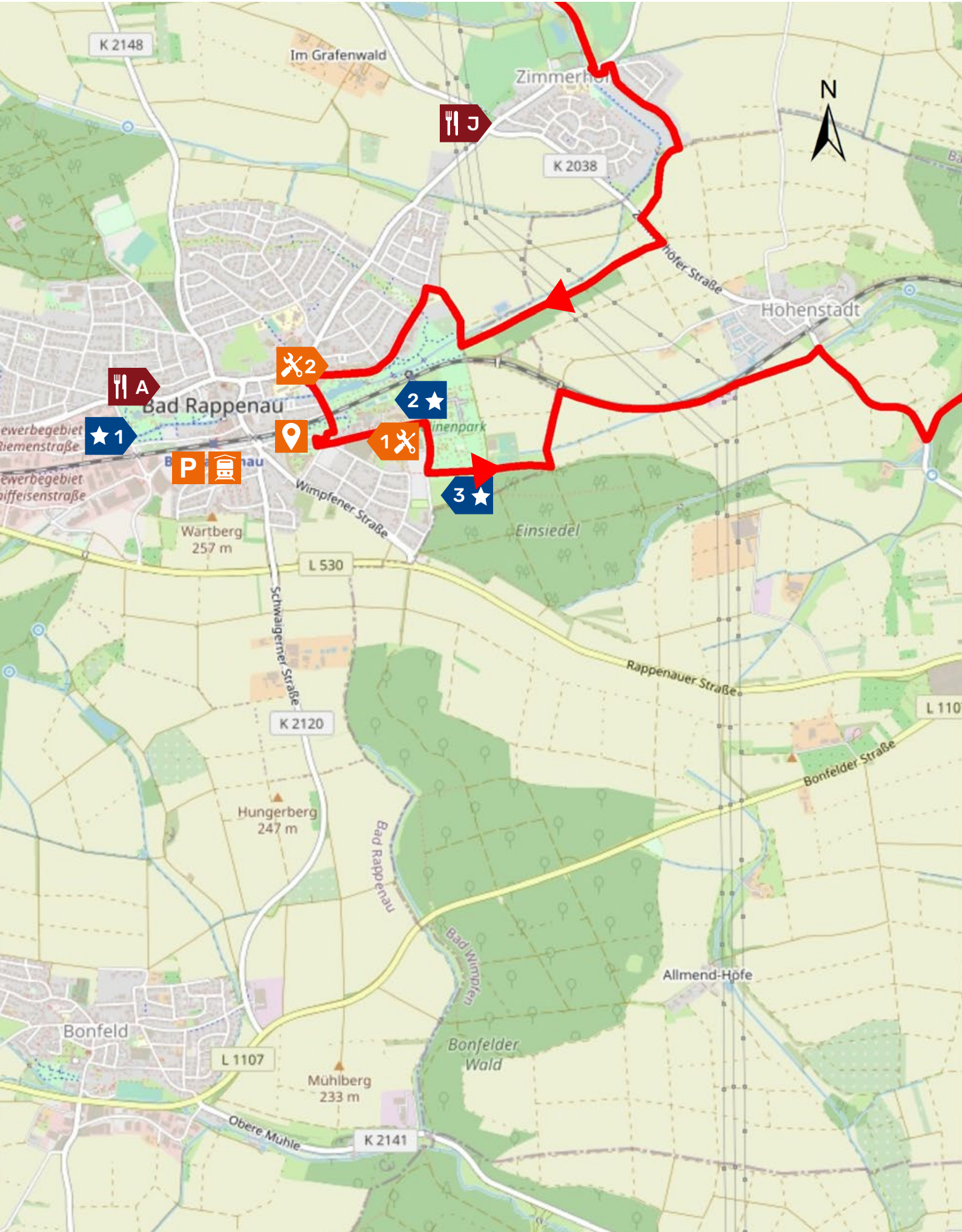


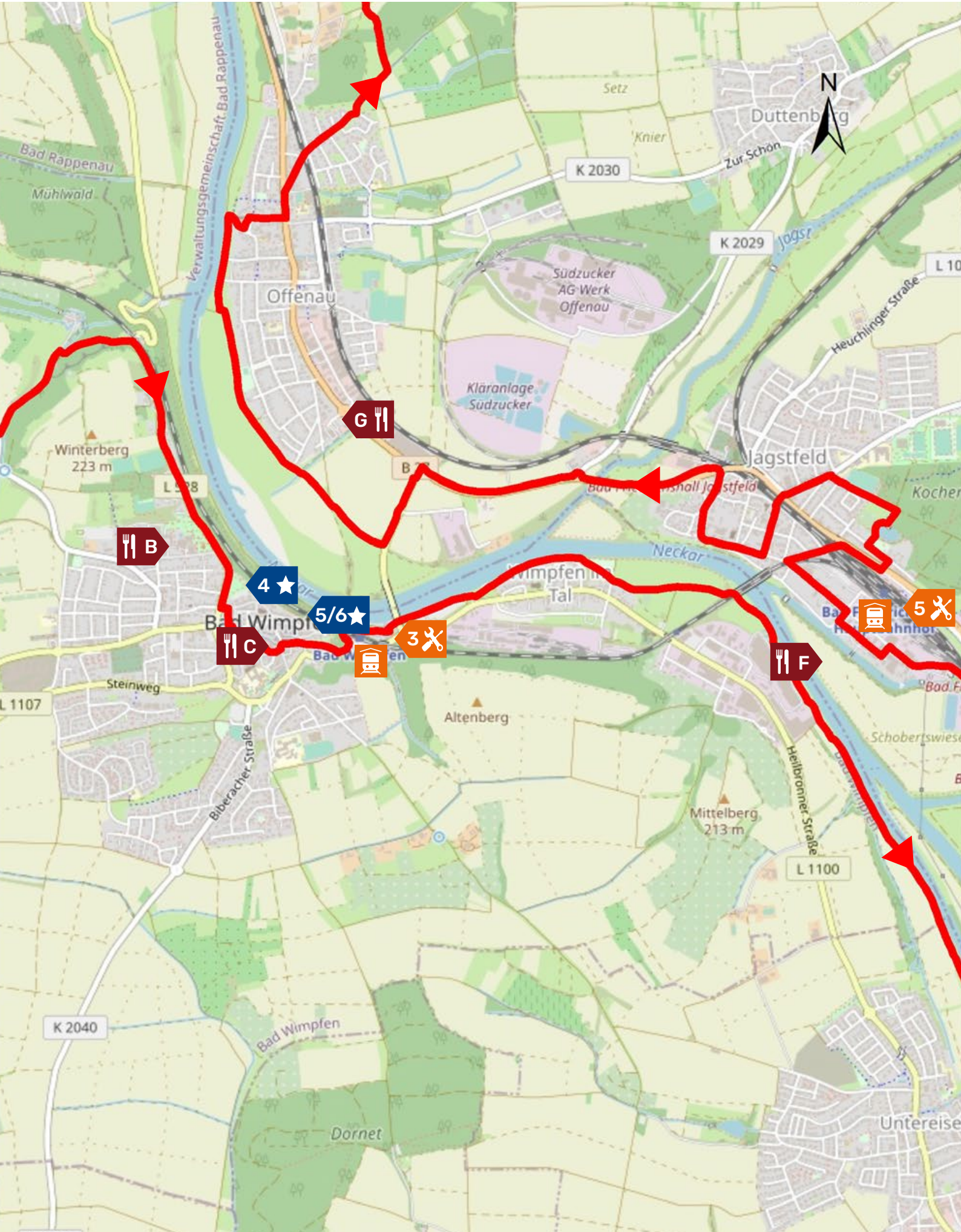
Durchgehende
Beschilderung

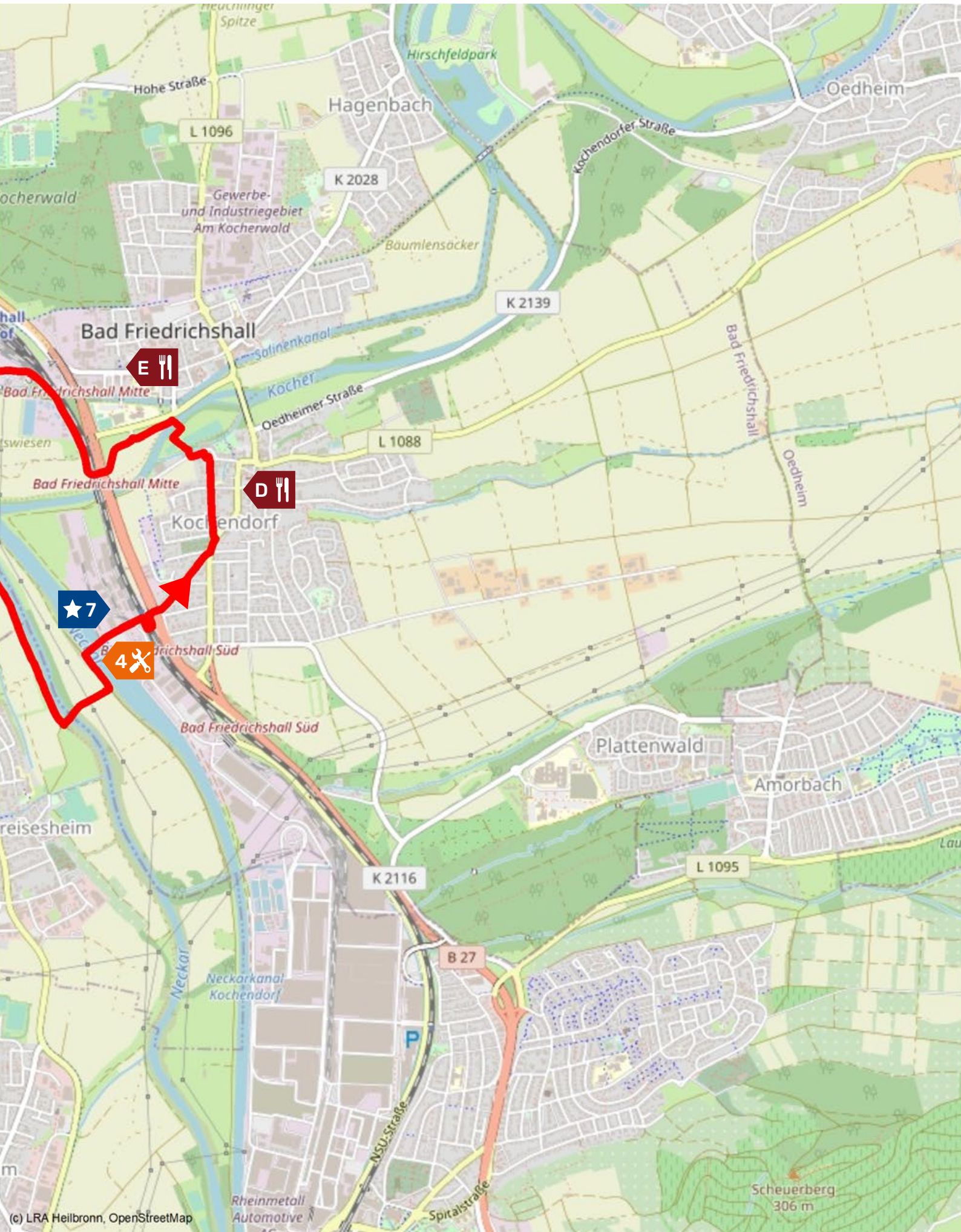


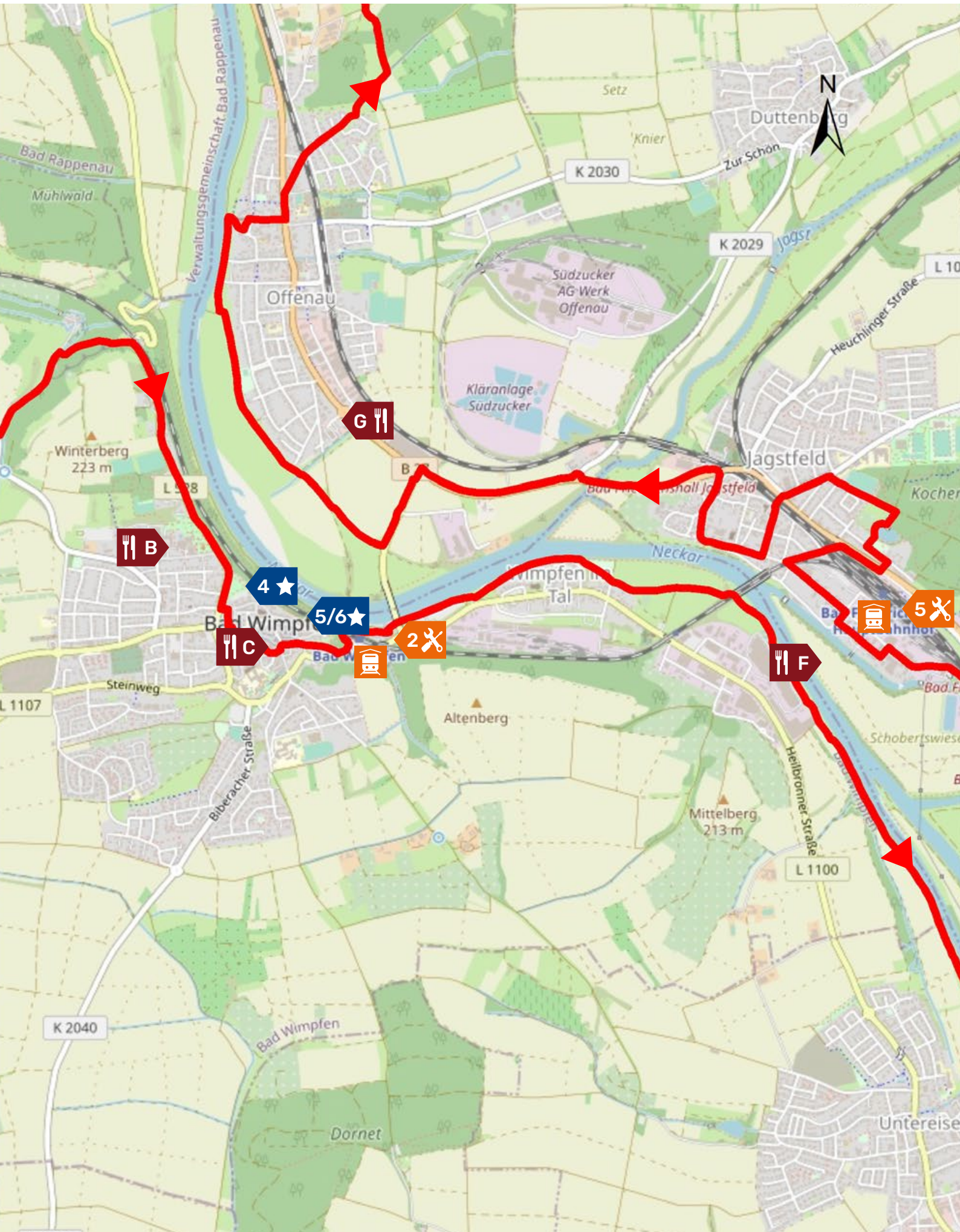
Einkehr-
möglichkeit

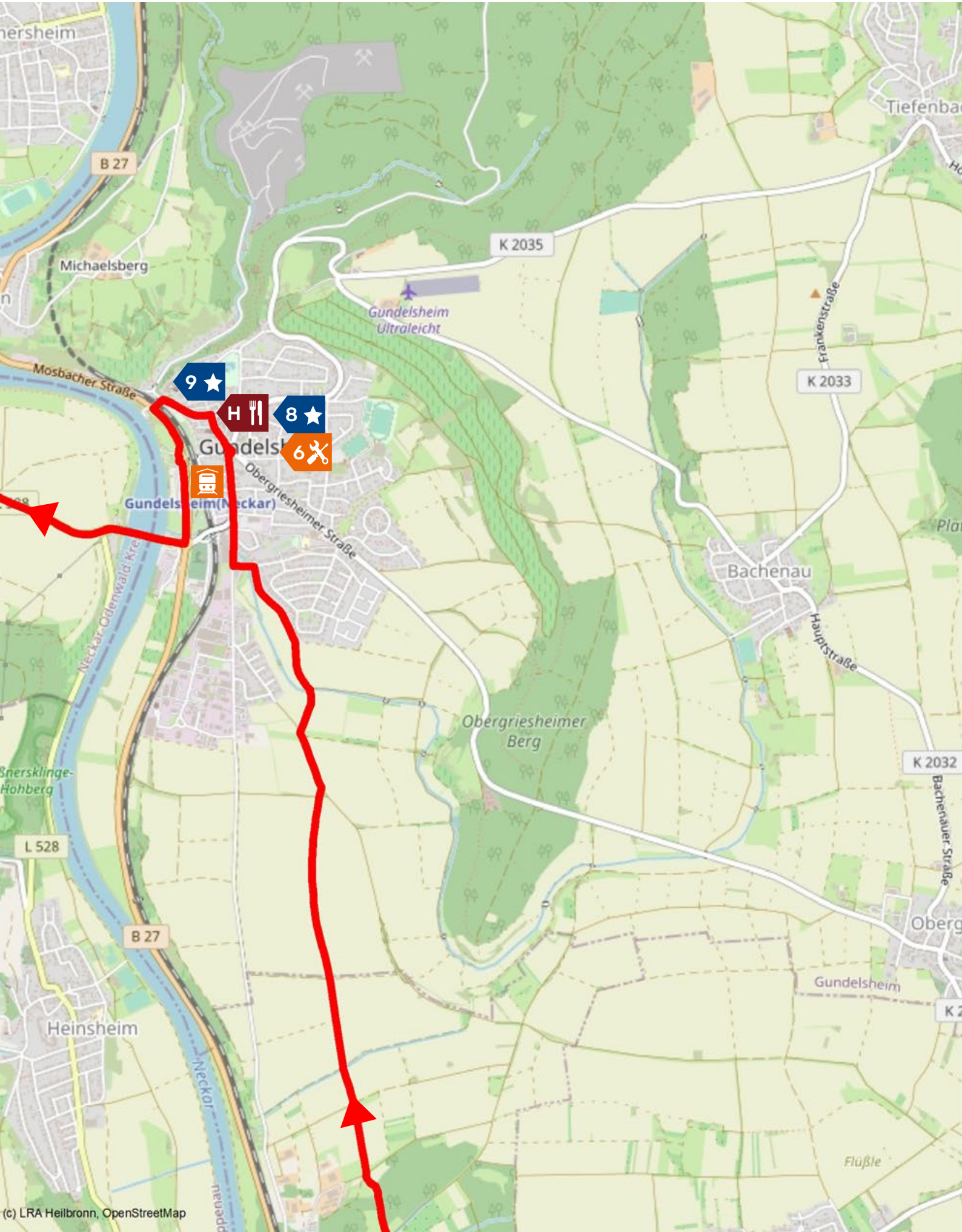


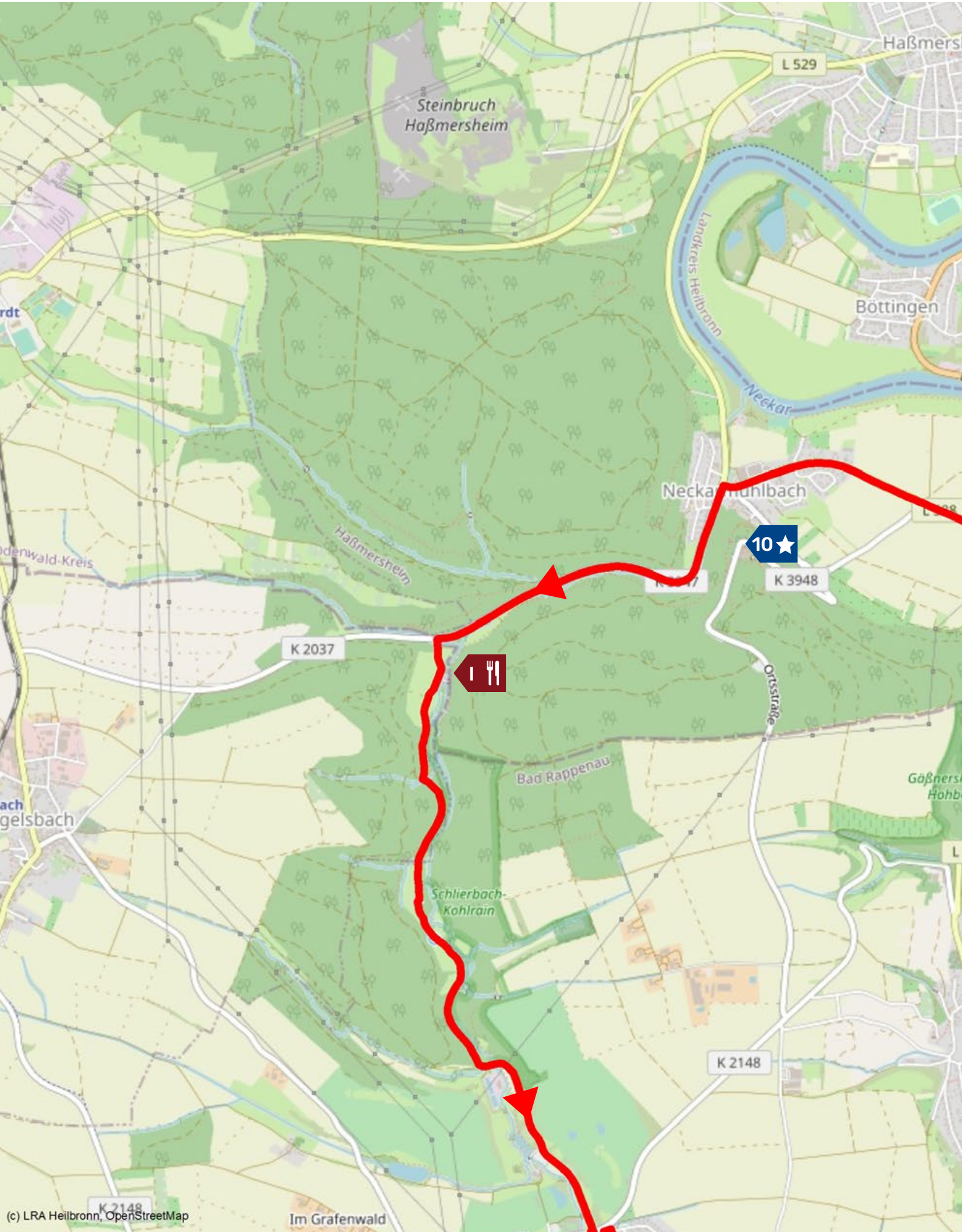














Bad Rappenau · Bad Wimpfen · Bad Friedrichshall · Gundelsheim



N2 Salz & Sole Radweg

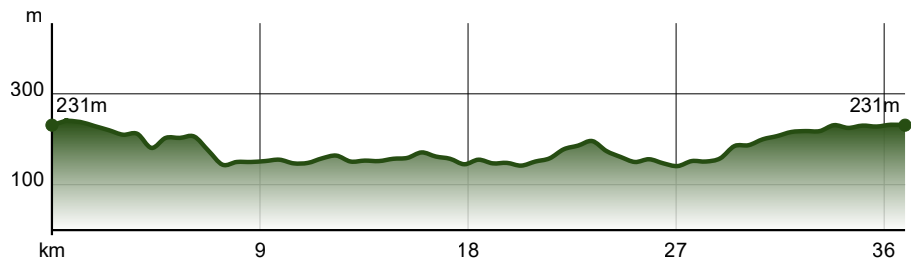
Touristikgemeinschaft HeilbronnerLand e.V.
 Telefon 07131 994-1390
 Service@HeilbronnerLand.de
 www.HeilbronnerLand.de

Tourist-Information Bad Wimpfen
 Hauptstraße 45
 Telefon 07063 97200
 www.badwimpfen.de

Auf dem „Salz & Sole-Radweg“ kann man sich auf sportliche Art hautnah dem würzigen Thema Salz widmen. Der 38 km lange Rundkurs führt durch abwechslungsreiche Landschaften im Neckartal von Bad Rappenau über Bad Wimpfen, Untereisesheim, Bad Friedrichshall und Gundelsheim. Unterwegs erfahren Sie Geschichte und Gegenwart von Salz und Sole in dieser Region. In den Sole-

Bädern Bad Friedrichshall, Bad Rappenau und Bad Wimpfen kann man genüsslich die wohltuende Wirkung der Sole als Gesundbrunnen erfahren. Aber auch Romantiker sollten den Radweg einmal fahren: das idyllische Fünfmühlental und traumhafte Ausblicke in die weite Landschaft machen die Radtour zu einem unvergesslichen Erlebnis.

Höhenprofil



© Printmaps.net

Start

Bad Rappenau

Ende

Bad Rappenau

Anreise



PKW

Bad Rappenau ist über die A6, Autobahnausfahrt Bad Rappenau innerhalb weniger Minuten erreichbar.



Öffentliche Verkehrsmittel

Bad Wimpfen, Bad Rappenau, Offenau und Gundelsheim sind an das Netz der Deutschen Bahn angeschlossen.

P Parkplatzempfehlung

■ Bahnhofstraße, Bad Rappenau

Informations- & Kartenmaterial

RadErlebniskarte
 HeilbronnerLand
kostenlos

FahrradKarte HeilbronnerLand
 topographische Radkarte (OSM)
 Maßstab 1:50.000
6,90 €



**Touristikgemeinschaft
HeilbronnerLand e.V.**
Telefon 07131 994-1390
Service@HeilbronnerLand.de
www.HeilbronnerLand.de

**Tourist-Information
Bad Wimpfen**
Hauptstraße 45
Telefon 07063 97200
www.badwimpfen.de

**Interaktive Karten und
GPX-Track zum Download**

www.HeilbronnerLand.de/
Rad-N2

**Tour zum
Mitnehmen & Navigieren
Iphone und Android**

QR-Code scannen und
diese Tour offline speichern,
mit Freunden teilen & mehr...



Tour bei komoot

N2 Salz & Sole Radweg

Auf Ihrer Route



Einkehrmöglichkeiten

- A Adler Gaststube Hotel Biergarten**
(RadServiceStation)
Babstadter Straße 26, Bad Rappenau
07264 91520
www.hotel-adler-bad-rappenau.de
- B Hotel am Rosengarten**
(RadServiceStation)
Osterbergstraße 16, Bad Wimpfen
07063 9910
www.hotel-rosengarten.net
- C Anna Blume Café** (RadServiceStation)
Apothekergasse 1, Bad Wimpfen
07063 930944
www.annablume-cafe.de
- D Marijas Schlosspark Café**
(RadServiceStation)
Hauptstraße 10/1,
Bad Friedrichshall-Kochendorf
07136 8305725
www.schlosspark-cafe.de
- E Brotcafé Bäckerei Hirth**
(RadServiceStation)
Rathausplatz 6, Bad Friedrichshall
07136 910480
www.baeckerei-hirth.de
- F Biergarten Saline**
(RadServiceStation)
Saline 5, Bad Friedrichshall
07136 6023591
www.biergarten-saline.de
- G Bäckereicafé Härdtner**
(RadServiceStation)
Unter der Kaiserpfalz 1, Offenau
07136 2706831
www.haerdtnr.de
- H Schell Schokoladen** (RadServiceStation)
Schloßstraße 31, Gundelsheim
06269 350
www.schell-schokoladen.de
- I Landgasthof Siegelsbacher Mühle**
(RadServiceStation)
Grundmühle 1, Siegelsbach
07264 1744
www.siegelsbachermuehle.com
- J Café-Bistro Römersee** (RadServiceStation)
Ehrenbergstraße 1,
Bad Rappenau-Zimmerhof
07264 1404
www.cafe-roemersee.de



Interessante Punkte

- 1 Wasserschloss und Schlosspark**
Bad Rappenau
Das Wasserschloss mit seiner Kunstaustellung ist heute bei verschiedenen Veranstaltungen erlebbar. Der umliegende Schlosspark lädt zum Verweilen ein.
- 2 RappSoDie – Sole- und Saunaparadies**
Salinenstraße 37, Bad Rappenau
07264 2069330
www.rappsodie.info
- 3 Gradierwerk im
Landesgartenschau Gelände Salinenpark**
Bad Rappenau
Salzhaltige Luft als „Heilmittel“ mitten im Salinenpark, frei zugänglich,
Öffnungszeiten Park beachten
- 4 Historische Altstadt Bad Wimpfen**
07063 97200
www.badwimpfen.de
Die größte erhaltene Kaiserpfalz nördlich der Alpen beeindruckt mit ihren charmanten Fachwerkgebäuden und geschichtsträchtigen Baudenkmälern. Auf außergewöhnlichen Stadtführungen lässt sich die historische Stauferpfalz entdecken.
- 5 Blauer Turm**
Bad Wimpfen
Der Blaue Turm gilt als Wahrzeichen der Stadt und wurde um 1170 als westlicher Bergfried der Königspfalz errichtet.
- 6 Roter Turm**
Bad Wimpfen
Der staufische Wehrturm beinhaltet heute eine Ausstellung zur Geschichte Bad Wimpfens um 1200. Geöffnet i.d.R. samstags, sonntags und an Feiertagen.
- 7 Besuchersalzbergwerk**
Bergrat-Bilfinger-Str. 1, Bad Friedrichshall
07131 9593303
www.salzwelt.de
Geöffnet i.d.R. nur an Wochenenden und Feiertagen von Mai – Oktober



**Touristikgemeinschaft
HeilbronnerLand e.V.**
Telefon 07131 994-1390
Service@HeilbronnerLand.de
www.HeilbronnerLand.de

**Tourist-Information
Bad Wimpfen**
Hauptstraße 45
Telefon 07063 97200
www.badwimpfen.de

N2 Salz & Sole Radweg

Auf Ihrer Route



Radservices

1 E-Bike-Ladestation Bad Rappenaу

Salinenstraße 37
Bad Rappenaу

2 RadSERVICE-Punkt Kurhaus

Fritz-Hagner-Promenade 2
Bad Rappenaу

3 E-Bike-Ladestation Bad Wimpfen

(mit RadSERVICE-Punkt)
Carl-Ulrich-Straße 1
Bad Wimpfen

4 RadSERVICE-Punkt Schleuse

Bergrat-Bilfinger-Straße 1
Bad Friedrichshall-Kochendorf

5 RadSERVICE-Punkt BFH Hauptbahnhof

Jagstfelder Str. 99
Bad Friedrichshall-Jagstfeld

6 RadSERVICE-Punkt Gundelsheim

Tiefenbacher Straße 16
Gundelsheim



Interessante Punkte

8 Historische Altstadt Gundelsheim

06269 9619
www.gundelsheim.de
Eingebettet in sonnenverwöhnte Weinberge lädt die malerische Deutschordensstadt zum Entdecken der historischen Gassen ein, am besten bei einer Stadtführung oder Weinwanderung.

**9 Schloss Horneck mit
Siebenbürgischem Museum**

Schloßstraße, Gundelsheim
06269 4275619
www.schloss-horneck.de
Hoch über der Stadt beherbergt das Schloss ein Museum mit der bedeutendsten Sammlung zur Kunst- und Kulturgeschichte der Siebenbürgen außerhalb Rumäniens.

10 Burg Guttenberg

Burgstraße 1, Haßmersheim
06266 388
www.burg-guttenberg.de
Flugvorführungen von Großgreifvögeln, mittelalterliche Übernachtungen und Rittermahle in der Burgschenke: All das lässt sich auf Burg Guttenberg erleben.



**Touristikgemeinschaft
HeilbronnerLand e.V.**
Telefon 07131 994-1390
Service@HeilbronnerLand.de
www.HeilbronnerLand.de

**Tourist-Information
Bad Wimpfen**
Hauptstraße 45
Telefon 07063 97200
www.badwimpfen.de

N2 Salz & Sole Radweg

Auf Ihrer Route

Die „Radtouren HeilbronnerLand“ sind einheitlich mit weiß-grünen Schildern und in beide Richtungen beschildert.

Hauptwegweiser

- an Knotenpunkten, an denen sich verschiedene Touren treffen
- die Entfernungsangaben beziehen sich auf die Distanz über die ausgeschilderte Route; Ziele können auch auf kürzere Distanz über unbeschilderte Wege erreichbar sein

