



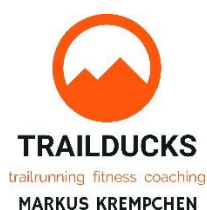
# 1.Int. „Johannesbad“ Nikolauslauf

**Sonntag, 08. Dezember 2024 an der Johannesbad-Rehaklinik in Orscholz**

**Start und Ziel:** Johannesbad Rehaklinik (Eingang Schwimmbad)

## **Strecken:**

Walking	<b>5,00km</b> (3 große Runden)	<b>10:00Uhr</b> (Jg. 2010 u. älter)
Bambinilauf	<b>0,50km</b> (1 kleine Runde)	<b>11:00Uhr</b> (Jg. 2016-2021)
Kinderlauf	<b>1,60km</b> (1 große Runde)	<b>11:15Uhr</b> (Jg. 2012-2015)
Jugendlauf	<b>1,60km</b> (1 große Runde)	<b>11:35Uhr</b> (Jg. 2008-2011)
Elite Frauen	<b>5,00km</b> (3 große Runden)	<b>12:15Uhr</b> (Jg. 2018 u. älter)
Elite Männer	<b>5,00km</b> (3 große Runden)	<b>12:45Uhr</b> (Jg. 2008 u. älter)
Firmen- u. Jedermannslauf	<b>5,00km</b> (3 große Runden)	<b>13:15Uhr</b> (Jg. 2010 u. älter)



## **Startgebühren:**

Bambinilauf 500m Startgebühr **5€**

Kinderlauf 1600m Startgebühr **5€**

Jugendlauf 1600m Startgebühr **5€**

Walking 5000m Startgebühr **12€**

Hauptlauf 5000m Startgebühr **12€**

Elite Frauen 5000m Startgebühr **12€**

**(Qualifikation 5km unter 23:00min)**

Elite Männer 5000m Startgebühr **12€**

**Qualifikation 5km unter 21:00min)**

## **Siegerehrung:**

Jeder Teilnehmer erhält eine Urkunde und eine selbstgemachte Finishermedaille aus Holz. Geschenke für alle Teilnehmer.

5km Elite Männer und Frauen: Gesamtplatz 1-3 w/m Geldpreise.

5km Hauptlauf: Gesamtplatz 1-3 w/m Gutscheine von Intersport Plum in Trier,

Preise für die AK-Sieger

Geldpreise für die schnellste 2. Runde (M/F) und bei einer Endzeit unter 15:00min. (Männer) sowie 17:30min. (Frauen).

Kinder-, Bambini- und Jugendläufe Preise für Platz 1-3.

*Bei der Siegerehrung für die Kinder-, Bambini und Jugendliche gegen 12:00Uhr überreicht der **Nikolaus** die Geschenke!*

Preis für die schnellste Frau und Mann (5km) aus der Gemeinde Mettlach (Wohnort)!

Die 3 schnellsten Firmen Männer und Frauen sowie Mixed (min. 1 Frau) erhalten Sachpreise (Wertung der schnellsten 3 Läufer einer Firma)!

Preis für den teilnehmerstärksten Vereine / Gruppe an der Veranstaltung!

Veranstalter: Athletic Perl

Ausrichter: Lauf- und Fitness Schule Trailducks,

Zeitnahme und Anmeldung: [www.meisterchip.de](http://www.meisterchip.de)

**Ihr Spezialist für professionelle Zeitnahme und Veranstaltungsbetreuung.**

(Vor-)Anmeldung endet Sonntag, am 01.12.2024 um 00:00Uhr.

Nachmeldungen vor Ort möglich.

Duschen stehen in der Gemeinschaftsschule (Saarbrücker Straße) zur Verfügung!

Parkplätze befinden sich auf dem Cloef-Parkplatz, Atrium und an der Gemeinschaftsschule (Saarbrücker Straße).

**Im Vorfeld bietet die Lauf- und Fitness Schule Trailducks in Zusammenarbeit mit Intersport Plum in Trier einen 9-Wochen Laufkurs von 0 auf 5km an!  
Start: Donnerstag, den 10. Oktober ab 19:00Uhr. Treffpunkt Eingang Schwimmbad (Vorplatz Rehaklinik). Unkostenbeitrag: 100,00€, Anmeldung unter [trailducks@yahoo.de](mailto:trailducks@yahoo.de) !**

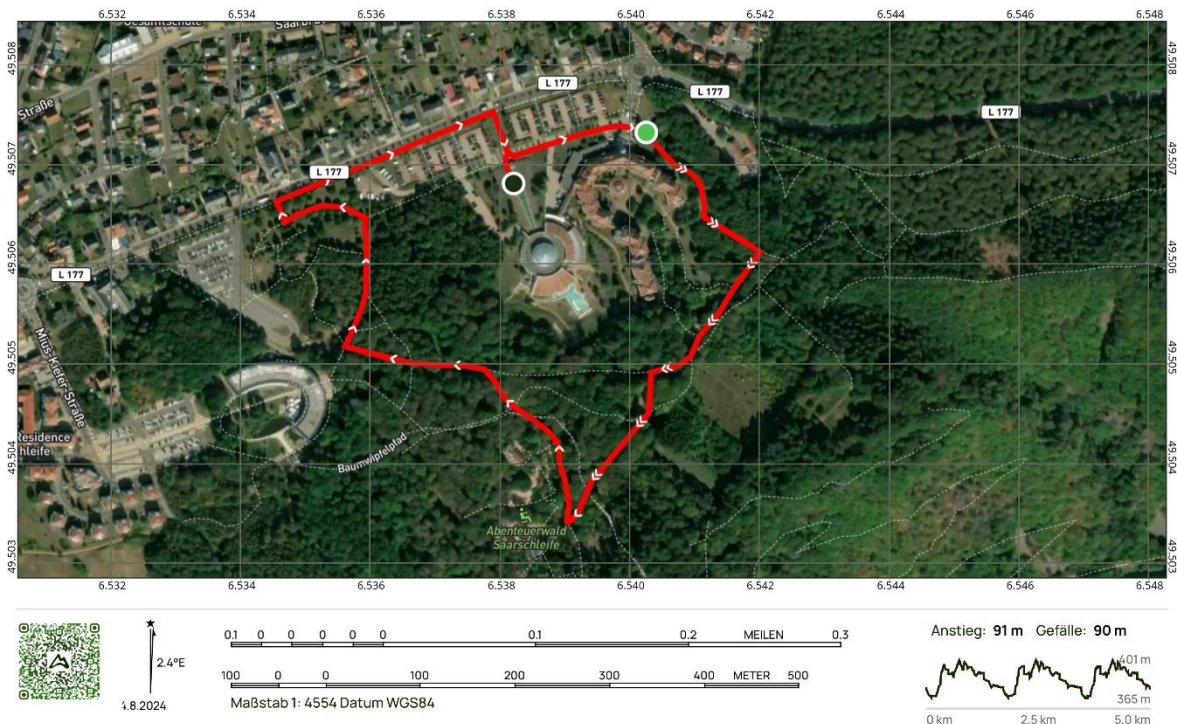
## INKLUSION

Bei allen Läufen sind Teilnehmer von Special Olympics sowie Sportler mit oder ohne Beeinträchtigung herzlich willkommen!

**Haftung:** Für Unfälle, Diebstahl, gesundheitliche oder sonstige Schäden übernimmt der Veranstalter keine Haftung.

**Strecke:**

**Elite-, Firmen-, Jedermannslauf und Walking Strecke 3 Runden (5000m):**



Elite und Hauptlauf / Walking 5000m Nikolauslauf  
Mettlach, SL

AllTrails



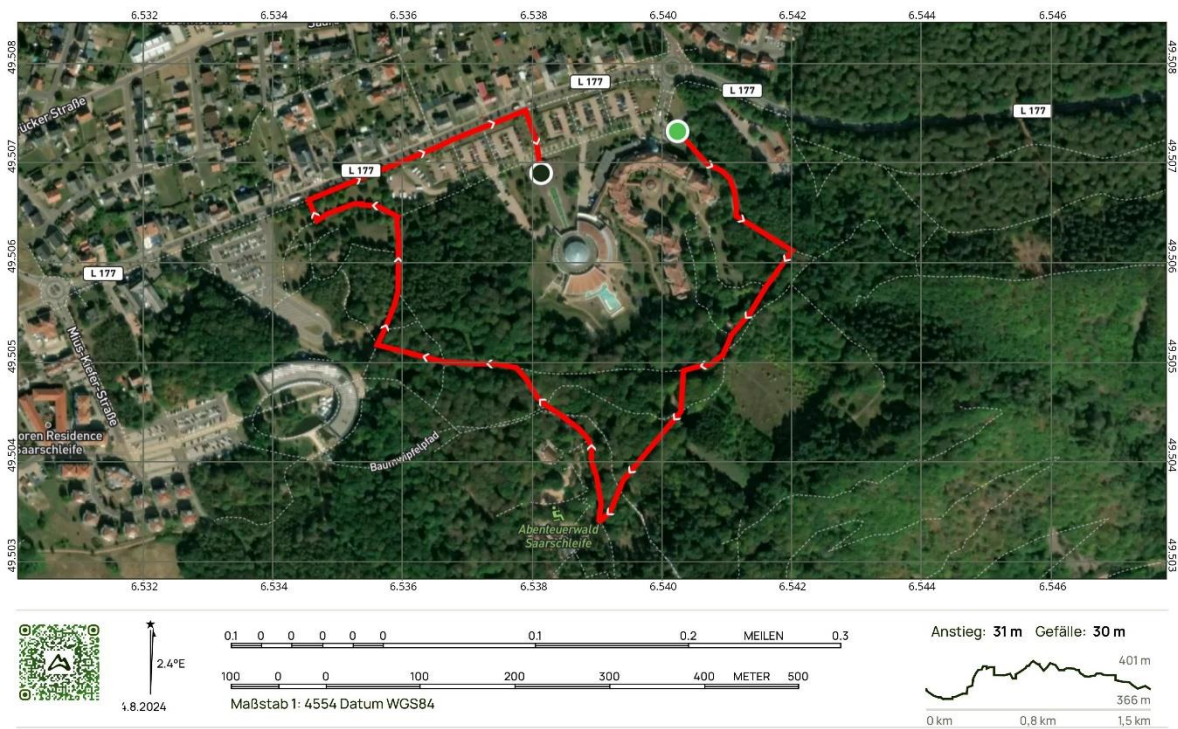
## Bambinilauf 1 kleine Runde (500m):



Bambini-500m Strecke Nikolauslauf  
Mettlach, SL



## Kinder- und Jugendlauf 1 große Runde (1600m):



Kinder- und Jugendlauf 1600m Nikolauslauf  
Mettlach, SL

