



Deutsch

**CALW**  
Die Hermann-Hesse-Stadt

# Hermann Hesse in Calw erleben

*Hermann  
Hesse*



Das Hermann-Hesse-Museum ist voraussichtlich bis Sommer 2023 geschlossen.

## Hermann-Hesse-Museum

Marktplatz 30, 75365 Calw

Wegen Sanierungsmaßnahmen bis voraussichtlich Sommer 2023 geschlossen.

## Palais Vischer

Bischofstraße 48, 75365 Calw

April bis Oktober – Samstag und Sonntag 14.00 bis 17.00 Uhr

Eintritt: 2 Euro, ermäßigt 1,50 Euro

## Vorderhaus des Gerbereimuseums

Badstraße 7/1, 75365 Calw

Ganzjährig – Donnerstag bis Sonntag 14.30 bis 17.00 Uhr

Eintritt frei

## Hermann-Hesse-Museum Calw

Marktplatz 30, 75365 Calw

hermann-hesse-museum@calw.de, Telefon 07051 939710

10-2021



*Die schönste Stadt von allen aber,  
die ich kenne,  
ist Calw an der Nagold.*

Hermann Hesse

# Hermann Hesse in Calw erleben

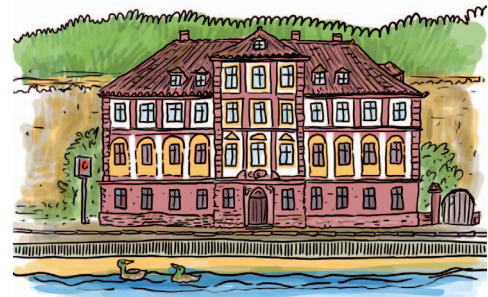
Das Hermann-  
Hesse-Museum  
ist voraussichtlich  
bis Sommer 2023  
geschlossen.



## Auf Hesses Spuren

Lust, Hermann Hesse und seine Heimatstadt näher kennenzulernen? Auf kreativen, amüsanten und professionellen Führungen durch die „schönste aller Städte“, wie Hesse seine Heimatstadt selbst bezeichnete, werden Wissenslücken geschlossen, Fragen aufgeworfen und viele Anekdoten erzählt. Oder wandern Sie auf den Spuren des berühmten Knulps, des Hans Giebenraths oder des jungen Josef Knechts durch den Nördlichen Schwarzwald rund um Calw – die Hermann-Hesse-Wanderung macht's möglich: Unterwegs durch schöne Wälder, durch interessante Bergstädtchen, stets in Begleitung so mancher geschichtsträchtiger Sage.

Ausführliche Informationen zu den verschiedenen Führungen sowie zum Wanderangebot auf den Spuren Hermann Hesses finden Sie unter [www.calw.de](http://www.calw.de) und in zahlreichen Broschüren der TouristInfo.



## Palais Vischer

Das Palais Vischer, das heute das Stadtmuseum beherbergt, wurde 1787 nach den Plänen des Herzoglichen Oberbaudirektors Reinhard Fischer errichtet. Einige Innenräume sind bis heute in ihrem ursprünglichen Zustand erhalten und geben Einblick in die gehobene Wohnkultur der damaligen Zeit.

Im 2. Stockwerk des Gebäudes zeigt das Museum die Ausstellung „Steppenwolf und Malerfreund: Gunter Böhmer illustriert Hermann Hesse“, welche die innige Freundschaft der beiden Künstler dokumentiert und die von Gunter Böhmer illustrierte Sonderausgabe von Hesses „Steppenwolf“ mit zahlreichen Zeichnungen vorstellt. Ergänzend sind zudem Exponate aus der Entstehungszeit des berühmten Romans zu sehen, wie auch anhand zahlreicher Fotos und Dokumente das persönliche Umfeld Hesses im schweizerischen Tessin thematisiert wird.



## Gerbereimuseum

Das Gebäude der Weißgerberei Balz wurde um 1800 am Nagoldufer errichtet und gibt Auskunft über die Gerbereitradition in Calw. Dieses Gewerbe prägte wie kein Weiteres die Kindheit und Jugend Hermann Hesses. Kein Wunder also, dass er in seinen Erzählungen seiner Heimatstadt den Codenamen „Gerbersau“ verlieh, dessen Erzählzyklus bedeutende Einblicke in das Leben einer schwäbischen Kleinstadt gibt. Anhand zahlreicher Exponate wie Manuskripten und Fotos sind im Vorderhaus des Museums Hesses Kindheitstage in Calw sowie die Verarbeitung dieser Erlebnisse in seinen literarischen Werken nachzuvollziehen. Entscheidend trug auch Hesses Großvater Hermann Gundert, dem bis heute bedeutenden Sprachwissenschaftler, zur Prägung seines Enkels bei, der ebenso näher vorgestellt wird.