



bauern
haus
museum

allgäu
oberschwaben
wolfegg

Programm 2024

Erfahren
Entdecken
Erleben



Sehr geehrte Damen und Herren,

wir freuen uns darauf, Sie in der kommenden Saison im Bauernhaus-Museum Allgäu-Oberschwaben Wolfegg begrüßen zu dürfen. Hierzu haben wir ein abwechslungsreiches Jahresprogramm für Sie zusammengestellt, das wir Ihnen mit großer Freude präsentieren.

Am 19. März startet die Saison mit der inklusiven Dauerausstellung „Alltagswelten – gestern und heute“. Die Ausstellung bietet viel zum Erkunden, Anregungen zum Mitmachen und Nachdenken und hält auch für die kleinen Museumsgäste spannende Entdeckungen bereit.

Das Thema „Kindheit“ begleitet uns als Jahresmotto durch die ganze Saison. Im Juli eröffnen wir unseren neuen Bauernhof-Erlebnisspielplatz. Er verspricht Kindern mit und ohne Behinderung viel Spiel, Spaß und Spannung rund um den Bauernhof, seine Tiere und die Landwirtschaft.

Wie mit den Augen eines staunenden Kindes betrachtet sind auch die Interventionen, die der Baumkünstler Bernhard Schmid in der kommenden Saison auf dem Museumsgelände verwirklicht. Begeben Sie sich mit dem Künstler auf eine Entdeckungsreise und richten Sie Ihre Aufmerksamkeit dabei auf die kleinen Schönheiten, die sonst oft unbemerkt bleiben.

Besuchen Sie in diesem Jahr ein letztes Mal die beliebte Dauerausstellung „Die Schwabekinder“, bevor diese 2025 in eine längere Überarbeitungspause geht. Oder erleben Sie die unterschiedlichen Facetten der Kindheit auf dem Land bei unserem Ferienprogramm, den Erlebnistagen und Familiensamstagen oder bei unseren Kursen für Erwachsene!

Wir freuen uns auf Sie.

Dr. Tanja Kreutzer
und Eva-Maria Kocher
mit Museumsteam



s'Lädele

Im „Lädele“ am Museumseingang in der Fischergasse finden Sie schöne, nützliche und seltene Produkte für Haus und Garten. Viele stammen aus regionaler Herstellung, von handgemachten Bürsten über Seifen und Salben, Tücher und Taschen bis hin zu Spielzeug wie zu Großmutterns Zeiten. Stärken Sie sich im „Lädele“ z. B. mit Kaffee, Eis und Erfrischungsgetränken.

Über das Bauernhaus-Museum

Das sind wir

Das Bauernhaus-Museum Allgäu-Oberschwaben Wolfegg sammelt und bewahrt historische Gebäude und Objekte aus dem ländlichen Oberschwaben und westlichen Allgäu. Wir erforschen regionale Kulturgeschichte und vermitteln sie. Außerdem zeigen und erhalten wir auf dem Museumsgelände ein authentisches Bild der oberschwäbischen Kulturlandschaft, wie sie um 1850 ausgesehen hat. Unsere originalgetreu eingerichteten Häuser, die Lebensgeschichten ihrer ehemaligen Bewohner/innen sowie verschiedene Thementausstellungen und ein abwechslungsreiches Vermittlungsprogramm wecken Interesse und Emotionen und erzeugen Verständnis für die Lebensumstände vergangener Zeiten. So schaffen wir ein Bewusstsein für Geschichte, Kultur und Natur und geben unseren Besuchenden einen Anstoß, sich vor dem Hintergrund der Vergangenheit aktiv gestaltend mit der Gegenwart auseinander zu setzen.



Tipp: Jeden Sonntag bietet das Museum kostenlose öffentliche Führungen an.



Alltagswelten – gestern und heute

NEUE Dauerausstellung | Anbau Hof Beck

neu! *Wie war der Alltag, als es noch kaum elektrische Geräte in den Haushalten gab? Als die Menschen noch nicht mit dem Auto zur Arbeit fuhren? Bevor das Internet erfunden wurde?*

Erst der direkte Vergleich veranschaulicht, wie sehr sich die Lebenswelt vergangener Jahrhunderte von unserer heutigen Erfahrung unterscheidet. Dies zeigt ab Saisonbeginn eine neue Dauerausstellung im modernen Anbau des Hofes Beck. Es ist eine Ausstellung zum Anfassen, Ausprobieren und Mitmachen, die zur Reise in die Vergangenheit einlädt. Dabei ermöglicht sie gleichzeitig überraschende Einsichten – auch und gerade über die Gegenwart.



Die digitalen Maßnahmen zur Barrierearmut wurden gefördert im Impulsprogramm „Kultur nach Corona“ des Ministeriums für Wissenschaft, Forschung und Kunst des Landes Baden-Württemberg.

„Sinnhaft berührt sein ...“ Interventionen des Baumkünstlers Bernhard Schmid

Ab 4. Mai | Museumsgelände und Zehntscheuer Gessenried

neu! *Teilweise lebensgroße Baumskulpturen in der Zehntscheuer bilden den Start- und Endpunkt einer Reise in die eigene Empfindungswelt. Hier gibt es weder falsch noch richtig, nur die eigene Wahrnehmung und ein Sich-Öffnen für das Neue und Unerwartete.*

Rund um das Individuum Baum drehen sich auch die schlichten Aufmerksamkeitsrahmen, die der Künstler an verschiedenen Stellen des Museumsgeländes installiert hat. Zweimal in der Saison wechseln sie ihren Standort und lenken je nach Jahreszeit die Aufmerksamkeit auf unbemerkte, wesentliche Klein- und Kleinstdinge in der sich wandelnden Umgebung. Die Installationen laden dazu ein, einmal nicht mit dem Verstand zu erfassen, sondern staunend berührt zu sein.

Den kleinen Museumsbesuchenden schenkt das vom Künstler gestaltete Mitmach-Heft rund um das Hermelin „Merlin“ und seinen Freund „Aba“, den Apfelbaum, spielerische Anknüpfungspunkte. So können Kunst und Natur, Baum, Holz und Leben mit allen Sinnen erfahren und entdeckt werden.



kommen – schaffen – bleiben. 'Gastarbeiterinnen' und 'Gastarbeiter' im ländlichen Oberschwaben

Fischerhaus



In der Dauerausstellung erzählen die türkischen ‚Gastarbeiter‘ und letzten Bewohner des Fischerhauses sowie ihre Nachkommen und viele weitere ehemalige ‚Gastarbeiter/-innen‘ vom „kommen – schaffen – bleiben“ auf dem Land in Oberschwaben.

Die Ausstellung ist Teil des Förderprogramms Interreg V der Europäischen Union.

Die Schwabekinder Zehntscheuer Gessenried

Nur noch diese Saison!

In vier Themenräumen im Obergeschoss der Zehntscheuer können Sie mit einem Audio-Guide die Lebens- und Arbeitsumstände der Schwabekinder eigenständig erkunden.

www.schwabekinder.eu

Die Dauerausstellung ist Ergebnis eines Interreg-IV-Projekts unter der Leitung des Bauernhaus-Museums mit 30 Kooperationspartnern in fünf Ländern.

Die beliebte Schwabekinderausstellung geht nach dieser Saison in eine längere Pause, um technisch wie inhaltlich auf den neusten Stand gebracht zu werden. Rückkehr im neuen Gewand voraussichtlich 2027.



Führungen und Mitmach-Projekte für Kinder, Schulklassen und Erwachsene

Buchungen (bitte mind. 2 Wochen im Voraus) unter 07527 9550-0 oder info@bauernhaus-museum.de | je nach Führung oder Mitmach-Projekt maximal 25 Personen | Dauer 1 bis 3 Stunden

Das Bauernhaus-Museum ist ein lebendiger Lernort für Groß und Klein. Ob für Schulklassen, den Kindergeburtstag oder den Vereinsausflug – wir bieten zahlreiche Führungen und Mitmach-Projekte für Kinder und Erwachsene an.

Stets können Sie dabei einen schönen Tag miteinander erleben, selbst auf unterschiedlichen Ebenen aktiv werden und gleichzeitig etwas über Alltags-, Kultur- und Wirtschaftsgeschichte der ländlichen Bevölkerung in Oberschwaben lernen.

Die Mitmach-Projekte lassen sich auf Wunsch auch mit einer Führung kombinieren. Eine Übersicht über alle buchbaren Angebote, ihre Dauer und die Preise erhalten Sie in unserem Gruppenflyer oder auf unserer Website.

Einige unserer Gruppenangebote lassen sich auf Wunsch flexibel an die Bedürfnisse von Menschen mit unterschiedlichen Behinderungen anpassen. Auch eine Begleitung durch Gebärdendolmetscher/innen ist auf Wunsch möglich. Sprechen Sie uns einfach an, wir beraten Sie gerne!





NEUE Führungen und Mitmach-Projekte 2024

- Führung für Erwachsene „Kindheit(en) auf dem Land“
- Mitmach-Projekt für Jugendliche ab 7. Klasse „Einerseits und andererseits. Vergangenes erkennen – Zukünftiges diskutieren!“
- Mitmach- und Rätselführung für Kindergarten „Wie war das damals? Kindheit vor 100 Jahren“

Vortragsreihe: „Heimatkunde wie sie nicht im Schulbuch steht“

Die Termine werden rechtzeitig auf der Website und in der Presse bekannt gegeben.

Im Frühjahr 2024 können Sie sich bei der beliebten Vortragsreihe wieder auf die Spuren örtlicher Handwerker/innen und Gewerbebetriebe machen. Veranstalter sind die Fördergemeinschaft Bauernhaus-Museum Wolfegg e.V., die Gemeinde Wolfegg und das Museum.

Kurse für Erwachsene

Nähere Informationen und Termine ab Saisonbeginn auf der Website

Für erwachsene Einzelbesucher/innen bieten wir ein abwechslungsreiches Kursprogramm an. Lernen Sie von Fachleuten und gewinnen Sie vertiefende Einblicke in spannende Themen. Neben Dauerbrennern wie Sensenmähen und Obstbaumschnitt finden an ausgewählten Terminen Kurse zum Jahresthema „Kindheit“ statt – teilweise für Eltern mit Kindern.

Bauernhof-Erlebnisspielplatz

Inklusives Erleben mit Spiel und Spaß rund um den Bauernhof ab 7. Juli 2024

neu! Auf unserem neuen Bauernhof-Erlebnisspielplatz tauchen die Kinder spielerisch in das Leben und Arbeiten auf dem Bauernhof ein.

Hier gibt es Spielgeräte für größere und kleinere, aktivere und ruhigere Kinder mit und ohne Behinderung. Wer schon immer mal auf einem Traktor sitzen wollte, kann das hier tun. Kletternd können die Kinder jeden Winkel der alten Scheune und des dort zum Entladen abgestellten Heuwagens erkunden. Ob beim Rutschen vom Traktor oder beim freien Spiel mit Heu – überall entfaltet sich das bunte Bild vom Bauernhof und von der Kindheit auf dem Land. Spiel, Spaß und Spannung sind hier für alle Altersgruppen garantiert.



Entdecken

Ferienprogramme

Bei jedem Wetter | an den Mitmachstationen ist meist ein kleiner Kostenbeitrag für Verbrauchsmaterial zu entrichten

In den baden-württembergischen Oster-, Pfingst-, Sommer- und Herbstferien bieten wir dienstags und donnerstags ein großes und buntes Mitmach-Programm mit vielen Stationen für die ganze Familie an. Auch an den Ferienprogramm-Tagen erleben wir in diesem Jahr viel Abwechslungsreiches rund um das Thema „Kindheit“, wie sie früher war, wie sie heute ist, was Kindsein auf dem Land bedeutet hat und immer noch bedeutet. Die Besuchenden packen selbst mit an und lernen alte Spiele ebenso kennen wie den arbeitsreichen Alltag der Landkinder früher. Obendrauf gibt es spannende Ideen und Basteleien als Bereicherung des heutigen Familienalltags.

Ostern

26. und 28. März, 2. und 4. April | 11 – 16 Uhr

Pfingsten

21., 23. und 28. Mai | 11 – 17 Uhr

(An Fronleichnam findet kein Ferienprogramm statt.)

Sommer

25. Juli bis 5. September | Di und Do 11 – 17 Uhr

Herbst

29. und 31. Oktober | 11 – 16 Uhr



Den Kindergeburtstag im Museum feiern? Gern! Mehr auf unserer Website oder telefonisch unter Tel. 07527 9550-0.

Familiensamstage

Weitere Informationen unter www.bauernhaus-museum.de

Einmal im Monat finden unsere „Familiensamstage“ statt, mit Familientickets zum halben Preis und einem kostenlosen öffentlichen Mitmach-Projekt für Familien um 14 Uhr.

Familiensamstage 2024

27. April | 25. Mai | 29. Juni | 27. Juli | 17. August
28. September | 26. Oktober

Öffentliche Kurzführungen

Dauer ca. 60 Minuten

An Sonn- und Feiertagen (außer an Veranstaltungstagen) um 11.30 und 13 Uhr bieten wir kostenlose öffentliche Kurzführungen zu wechselnden Themen und Museumshäusern an. Weitere Informationen finden Sie auf unserer Website.

auf ins museum!

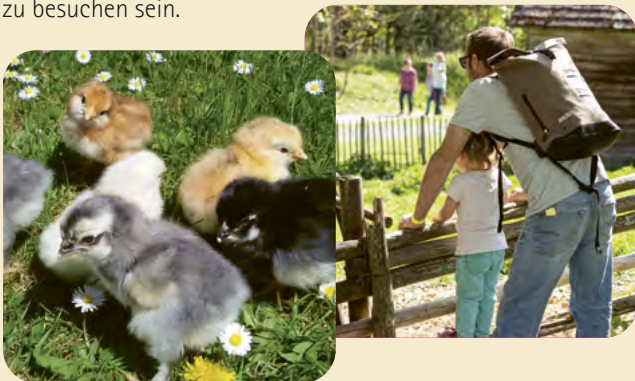
Die Erlebnistage der Reihe „Auf ins Museum!“ bieten abwechslungsreiche Mitmach-Angebote für die ganze Familie. Es gibt Vorführungen, leckeres Essen und jede Menge zu entdecken und selbst auszuprobieren. In diesem Jahr stehen unsere Erlebnistage unter dem Jahresthema „Kindheit“. Erkunden Sie, wie Kinder früher gelernt, gespielt und auf dem Hof mitgeholfen haben, lassen Sie sich in die Welt der „Tierkinder“ entführen und erfahren Sie viel Wissenswertes darüber, wie Religion und Kirche den Alltag der Kinder früher geprägt haben!

Erlebnistage 2024

Tierkinder-Tag

21. April | 10–16 Uhr

Wie ziehen Vögel ihre Jungen groß? Wie wird ein Kälbchen oder ein Fohlen geboren und wie wächst es auf? Wie lernen Tiere und wie funktionierte die Ausbildung von Nutztieren für die Arbeit auf dem Bauernhof? Wie spielen Tierkinder und wie leben sie mit ihren Eltern oder Geschwistern zusammen? Groß und Klein können selbst mit Hand anlegen, z.B. beim Tierefüttern, und erfahren bei Vorführungen und an Infoständen viel Spannendes rund um die Kindheit verschiedener Tierarten. Natürlich wird dabei auch so manches Tierkind auf unserem Museumsgelände zu besuchen sein.



Kindheit und Religion

11. August | 10–17 Uhr

Von der Geburt und Taufe über die Kommunion bis zur Firmung, vom täglichen Gebet und dem sonntäglichen Kirchgang bis zu Bittprozessionen, Gesundbeten und vielen kirchlichen Feiertagen: Begeben Sie sich mit uns auf eine Reise in die religiöse Vergangenheit der oberschwäbischen Landkinder. Lauschen Sie den Kindheitserinnerungen von Seniorinnen und Senioren und binden Sie Weihbüschele zum Tag „Mariä Himmelfahrt“, die auf Wunsch auch gesegnet werden. Auch für den Gaumen ist so Einiges geboten – vom religiösen Gebäck bis hin zu Kräuterpfannkuchen und Rosenküchle.

Kindheit auf dem Land

20. Oktober | 10–16 Uhr

Tauchen Sie mit uns in die Kindheiten vergangener Jahrzehnte ein – vom Schwabenkind bis zum sogenannten ‚Gastarbeiterkind‘. Klein und Groß können bei den Arbeiten auf dem Hof selbst mit Hand anlegen. Bestaunen Sie die Schätze einer Spielzeugausstellung und lassen Sie sich von Seniorinnen und Senioren aus deren Kindheitserinnerungen berichten.

Feste & Märkte

Ostermarkt

1. April | 10–16 Uhr

Vom Zuckerbäcker bis zur legendären Ostereiersuche auf dem Museumsgelände ist alles mit dabei. Bei unserem bunten Mitmach-Programm können Sie viel Interessantes rund um österliche Bräuche erfahren und selbst erleben, warum gerade die kleinen Osterleckereien für die Kinder früher etwas ganz Besonderes waren.

Kräuter- & Blümlesmarkt

1. Mai | 10–17 Uhr | Einlass ab 9.30 Uhr

Der beliebte Kräuter- & Blümlesmarkt ist ein Paradies für Pflanzenliebhaber/innen! Von Blumen und Kräutern bis hin zu Stauden und Gemüsepflanzen finden sich auch seltene Sorten, Kräuterprodukte und Gartenzubehör. Musik, Bewirtung mit Kräuterspezialitäten und ein buntes Kinderprogramm runden die Veranstaltung ab.



Schaf- & Handarbeitstag

20. Mai | 10–17 Uhr

Klöppeln, Häkeln, Stricken, Nähen – diese Tätigkeiten lernten die Mädchen früher schon im zarten Alter. Schafwolle bildete die Grundlage vieler Kleidungsstücke. Beobachten Sie ausgebildete Hütehunde bei ihrer Arbeit und erleben Sie, wie früher Schafe von Hand geschoren wurden.

Schauen Sie den Handarbeiter/innen über die Schulter und versuchen Sie sich selbst beim Nadelspiel!

Oldtimer-Traktortreffen

23. Juni | 10–17 Uhr

Einmal auf dem Schlepper sitzen – das war und ist wohl der Traum eines jeden Kindes! Beim diesjährigen Oldtimer-Traktortreffen gibt es wieder viel zu staunen, zu entdecken und zu erleben rund um das Thema Traktor und Landmaschinen! Bei den Vorführungen kommen nicht nur Technikbegeisterte auf ihre Kosten. Es gibt auch viele Aktionen zur Ernte in Feld und Garten.



Volksmusiktag Baden-Württemberg

31. August | ab 19 Uhr und 1. September | 10–17 Uhr

Volksmusik jenseits von Kitsch und Kommerz, live und ohne doppelten Boden! Los geht's am Samstagabend mit dem „Danzbodaglää“ in der historischen Zehntscheuer. Schwingen Sie das Tanzbein zu Drei- und Viertaktern und lernen Sie beim Volkstanz-Crashkurs unterschiedliche Gruppen- und Einzeltänze kennen. Am Sonntag nimmt die Volksmusik das Museum dann vollends in Beschlag: Musik von rund 30 verschiedenen Musikgruppen erklingt aus allen Ecken, Winkeln und Stuben. Begleitet wird das Erlebnis von zahlreichen Handwerksvorführungen und Instrumentenbauern auf dem Gelände.

Käsemarkt & Allgäuer Braunviehschau

15. September | 10–17 Uhr

Erleben Sie das Original Allgäuer Braunvieh bei der großen Braunviehschau hautnah! Erfahren Sie viel Wissenswertes rund um die robusten Dreinutzungsrinder, ihre Aufzucht und Pflege bis in die vielfältigen Formen ihrer Verwendung. Ein

besonderer Höhepunkt ist der große Käsemarkt mit dem berühmten Allgäuer Käse in all seinen Varianten. Ein buntes Rahmenprogramm lädt Groß und Klein zum Entdecken ein!





Apfel- & Kartoffeltag

6. Oktober | 10 – 16 Uhr



Der beliebte Apfel- & Kartoffeltag lockt mit einem vielfältigen Programm rund um Apfel und Erdapfel. Über 200 historische Apfelsorten und über 100 Kartoffelsorten werden vorgestellt. Es gibt allerhand Informationen zum Mosten, Schnapsbrennen und Obstbaumschnitt. Sie können Äpfel zur Sortenbestimmung selbst mitbringen!

Hauschlachtung

9. – 10. November | 10 – 16 Uhr

Wir führen vor, wie die Schlachtung früher auf dem Bauernhof praktiziert wurde. Danach zeigt ein Metzgermeister das fachgerechte Zerlegen der Schweine. Ganztags gibt es Bewirtung mit Schlachtplatte und Kesselfleisch. In der Zehntscheuer wird traditionell Metzelsuppe serviert.

Wolfegger Adventsmarkt

13. – 15. Dezember

Fr 16 – 20 Uhr | Sa 11 – 20 Uhr | So 11 – 18 Uhr

Am 3. Adventswochenende laden wir Sie herzlich ein, sich in Wolfegg mit uns in weihnachtliche Stimmung zu versetzen. Fernab von Kitsch und Kommerz bieten ausgewählte Aussteller/innen Waren und Köstlichkeiten zum Verkauf. Nikolaus und Knecht Ruprecht besuchen die Kleinen, Adventsmusik und Feuerzauber machen das Museumsdorf zum „hoimeligen“ Ort.

Verpflegung

Unsere Museumsgaststätte im Fischerhaus lädt mit schwäbischen Spezialitäten und einem malerischen Biergarten zum Verweilen ein. In der Museumsküche kochen die Frauen des Landfrauenverbands Württembergisches Allgäu jeden Sonntag ab 11 Uhr „Versucherle“. Alternativ können Sie sich auf dem Museumsgelände auch gern selbst verpflegen. Holen Sie sich im Museumsladen Ihr eigenes Picknickpaket und verspern Sie gemütlich an einem unserer Vesperplätze! Süßigkeiten, „Gutzla“ und Kaffee gibt's im „Lädele“.

Hunde

Gerne dürfen Sie Ihren Hund mit ins Museum nehmen! Aus Rücksicht auf andere Gäste und zum Schutz der Museumstiere gilt auf dem gesamten Gelände Leinenpflicht.

Unsere Wiesen werden landwirtschaftlich als Tierfutter verwendet. Durch Hundekot verunreinigtes Futter gefährdet das Leben der Tiere. Bitte sammeln Sie daher die Hinterlassenschaften Ihres Lieblings gewissenhaft ein und entsorgen Sie sie in den dafür vorgesehenen Kotmülleimern!

Feste & Märkte

Unsere Feste und Märkte finden bei jeder Witterung statt und bieten Programm für Erwachsene, Jugendliche und Kinder. Handverlesene Aussteller/innen bieten seltene Produkte und Vorführungen an und es gibt passende Mitmach-Aktionen sowie Kulinarisches aus der Region. Alle Veranstaltungen (außer der Adventsmarkt) sind mit Eintritts- oder Jahreskarten zugänglich. Am Kräuter- & Blümlenmarkt (Einlass ab 9.30 Uhr!) gilt ein reduzierter Preis für Markt- und Museumsbesuch.

**Förder-
gemeinschaft
Bauernhaus-
Museum
Wolfegg e.V.**



Die Fördergemeinschaft hat das Bauernhaus-Museum 1977 gegründet und bis 2003 getragen. Heute unterstützt sie es praktisch, ideell und finanziell. Mit Ihrem Beitritt können auch Sie die Arbeit des Museums fördern. Sie erhalten freien Eintritt, besondere Einladungen und die jährlich erscheinenden Wolfegger Blätter.

Informationen für Ihren Besuch

Erlebnistage, Vermittlungsangebote, Ferienprogramme

Auch die Vermittlungsangebote, Erlebnistage und Ferienprogramme finden bei jedem Wetter statt. An den Mitmachstationen ist meist ein kleiner Kostenbeitrag für Verbrauchsmaterial zu entrichten.

Museumsladen und „s'Lädele“

Lesenswertes, Schönes und Nützlichtes finden Sie in unserem Museumsladen in der Zehntscheuer und im „Lädele“ am Eingang Fischergasse.

Fahrradfreundliches Museum

Das Bauernhaus-Museum ist an das Radwegenetz angeschlossen. An beiden Eingängen stehen E-Bike-Ladestationen mit Schließfächern zur Verfügung, am Haupteingang zusätzlich eine Rad-Service-Station.

Website, Facebook & Instagram

www.bauernhaus-museum.de

Auf unserer neuen Website finden Sie alle Veranstaltungen ebenso wie aktuelle Informationen – jetzt auch barrierearm in Leichter Sprache, mit Gebärdensprachvideos und Vorlesefunktion. Alle Prospekte stehen dort zum Download bereit.



Besuchen Sie uns gerne auch auf Facebook oder folgen Sie uns auf Instagram, um keine Termine zu verpassen und spannende Einblicke in den Museumsalltag zu erhaschen!

Museumsführer, Kinderführer, Mitmachheft und Museums-App

In unserem Museumsladen erhalten Sie unseren Museumsführer „Haus Mensch Leben“ (10 Euro) sowie unseren Kindermuseumsführer mit Mitmachheft (3,50 Euro). Kostenlos können Sie außerdem unsere Museums-App downloaden. Seit 2022 ist die App auch in Deutscher Gebärdensprache erhältlich.

Auf dem Weg zu mehr Teilhabe

Als Freilichtmuseum mit einer Sammlung historischer Gebäude in möglichst authentischer Kulturlandschaft ist es für uns nicht immer leicht, eine einfache Zugänglichkeit zu schaffen. Wir bemühen uns jedoch, unser Gelände und vor allem auch unsere Inhalte für Menschen mit unterschiedlichen Bedürfnissen besser zu erschließen.



neu! Seit 2023: Hof Beck

Der barrierearme Hof Beck bietet einen schwellenlosen Rundgang im gesamten Erdgeschoss sowie eine inklusive Dauerausstellung zum Leben und Arbeiten auf einem oberschwäbischen Bauernhof um 1900. Alle Texte stehen auch als Audio, in Deutscher Gebärdensprache und in Leichter Sprache zur Verfügung.

Informationen zu den barrierearmen Angeboten und für Ihren Besuch

finden Sie auf unserer Website www.bauernhaus-museum.de. Bei der Planung Ihres Besuchs oder der Buchung eines geeigneten Angebots für Menschen mit besonderen Bedürfnissen beraten wir Sie gern!

Wichtiges aus der Benutzungsordnung

Unsere historischen Gebäude und ihre Einrichtung sind wertvolle Originale. Um sie zu schützen, zu Ihrer eigenen Sicherheit und aus Rücksicht auf andere Gäste, bitten wir Sie um die Einhaltung folgender Grundregeln: Bitte lassen Sie Kinder in den Museumsgebäuden und auf dem Gelände niemals unbeaufsichtigt! Eltern und Begleitpersonen haben während des ganzen Museumsbesuchs die Aufsichtspflicht. Rauchen und offenes Feuer sind wegen der hohen Brandgefahr auf dem gesamten Museumsgelände untersagt. Bitte achten Sie darauf, unsere Wiesen nicht zu betreten und keine Blumen zu pflücken, um den Erhalt seltener Pflanzen zu unterstützen. Bitte die Museumstiere nicht füttern oder jagen! Sie gefährden das Leben der Tiere.

Informationen für Ihren Besuch

Öffnungszeiten

Saison 2024: 19. März – 11. November

19. März – 30. April 10–17 Uhr, montags geschlossen
(Ostermontag geöffnet)

1. Mai – 30. September täglich von 10–18 Uhr

1. Oktober – 11. November 10–17 Uhr, montags geschlossen

Letzter Einlass jeweils 1 Stunde vor Schließung.

Eintrittspreise

Erwachsene 7,00 €

Ermäßigt¹ 3,00 €

Senior/innen 6,00 €

Kleines Familienticket² 8,50 €

Großes Familienticket³ 15,00 €

Gruppen (ab 15 Pers., pro Pers.)

Erwachsene 6,00 €

Ermäßigt¹ 2,00 €

Saisonkarten

Erwachsene 24,00 €

Ermäßigt¹ 12,00 €

Kleine Familienkarte² 26,00 €

Große Familienkarte³ 46,00 €



© 2024: www.d-werk.com
Fotos: Ernst Fessler,
Gottfried Brauchle, Felix Kästle,
Anja Köhler, Bauernhaus-Museum
Allgäu-Oberschwaben Wolfegg
Druck: Druckerei Marquart GmbH

¹ Ermäßigt

Kinder 6–18 Jahre (Kinder unter 6 J. freier Eintritt), Menschen mit Schwerbehinderung (> 50%), Schüler/innen, Studierende, Auszubildende.

Besondere Ermäßigungen: Bodensee-Card PLUS, Bodo-Karte, Landfrauen Allgäu-Oberschwaben, Abo-Karte der Schwäbischen Zeitung, AOK-Karte, Kurkarten der Gemeinden des Landkreises Ravensburg. Detaillierte Informationen zum jeweiligen Eintrittspreis erhalten Sie an der Museumskasse.

² Kleines Familienticket/Kleine Familienkarte

1 erwachsene Person mit eigenen Kindern oder Enkel/innen, Nichten und Neffen, Urenkel/innen, ...

³ Großes Familienticket/Große Familienkarte

2 Erwachsene mit eigenen Kindern oder Enkel/innen, Nichten und Neffen, Urenkel/innen, ...

Vielen Dank, dass Sie den entsprechenden Nachweis bereithalten und an der Kasse vorzeigen.

März April Mai Juni Juli August September Oktober November Dezember

Fr, 1. März	Mo, 1. April Ostermontag Ostermarkt	Mi, 1. Mai Tag der Arbeit Kräuter- & Blüemesmarkt	Sa, 1. Juni	Mo, 1. Juli	Do, 1. August Ferienprogramm	So, 1. September Volksmusiktag	Di, 1. Oktober	Fr, 1. November Allerheiligen	So, 1. Dezember
Sa, 2. März			So, 2. Juni	Di, 2. Juli			Mi, 2. Oktober	Sa, 2. November	Mo, 2. Dezember
So, 3. März	Di, 2. April Ferienprogramm	Do, 2. Mai	Mo, 3. Juni	Mi, 3. Juli	Fr, 2. August	Mo, 2. September	Do, 3. Oktober Tag der dt. Einheit	So, 3. November	Di, 3. Dezember
Mo, 4. März	Mi, 3. April	Fr, 3. Mai	Di, 4. Juni	Do, 4. Juli	Sa, 3. August	Di, 3. September Ferienprogramm	Fr, 4. Oktober	Mo, 4. November	Mi, 4. Dezember
Di, 5. März	Do, 4. April Ferienprogramm	Sa, 4. Mai	Mi, 5. Juni	Fr, 5. Juli	So, 4. August	Mi, 4. September	So, 5. Oktober	Di, 5. November	Do, 5. Dezember
Mi, 6. März		So, 5. Mai	Do, 6. Juni	Sa, 6. Juli	Mo, 5. August	Do, 5. September Ferienprogramm	Sa, 6. Oktober Apfel- & Kartoffeltag	Mi, 6. November	Fr, 6. Dezember
Do, 7. März	Fr, 5. April	Mo, 6. Mai	Fr, 7. Juni	So, 7. Juli Eröffnung Erlebnis-Spielplatz	Di, 6. August Ferienprogramm	Fr, 6. September	Do, 7. November	So, 8. Dezember	
Fr, 8. März	Sa, 6. April	Di, 7. Mai	Sa, 8. Juni Lesung mit Tom Vuk	Mo, 8. Juli	Mi, 7. August	Sa, 7. September	Mo, 7. Oktober	Fr, 8. November	Mo, 9. Dezember
Sa, 9. März	So, 7. April	Mi, 8. Mai	So, 9. Juni	Di, 9. Juli	Do, 8. August Ferienprogramm	So, 8. September	Di, 8. Oktober	Sa, 9. November Hausschlachtung	Di, 10. Dezember
So, 10. März	Mo, 8. April	Do, 9. Mai Christi Himmelfahrt	Mo, 10. Juni	Mi, 10. Juli	Fr, 9. August	Mo, 9. September	Mi, 9. Oktober	So, 10. November Hausschlachtung	Mi, 11. Dezember
Di, 12. März	Mi, 10. April	Fr, 10. Mai	Di, 11. Juni	Do, 11. Juli	Sa, 10. August	Di, 10. September	Do, 10. Oktober	Do, 10. Oktober	Do, 12. Dezember
Mi, 13. März	Do, 11. April	Sa, 11. Mai	Mi, 12. Juni	Fr, 12. Juli	So, 11. August Kindheit und Religion	Mi, 11. September	Fr, 11. Oktober	Mo, 11. November Saisonende	Fr, 13. Dezember Wolffegger Adventsmarkt (16 – 20 Uhr)
Do, 14. März	Fr, 12. April	So, 12. Mai	Do, 13. Juni	Sa, 13. Juli	Mo, 12. August	Fr, 13. September	So, 13. Oktober	Di, 12. November	Sa, 14. Dezember Wolffegger Adventsmarkt (11 – 20 Uhr)
Fr, 15. März	Sa, 13. April	Mo, 13. Mai	Fr, 14. Juni	So, 14. Juli	Di, 13. August Ferienprogramm	Sa, 14. September	Mo, 14. Oktober	Mi, 13. November	So, 15. Dezember Wolffegger Adventsmarkt (11 – 18 Uhr)
Sa, 16. März	So, 14. April	Di, 14. Mai	Sa, 15. Juni	Mo, 15. Juli	Do, 15. August Ferienprogramm	So, 15. September Käsemarkt & Brauviehschau	Di, 15. Oktober	Do, 14. November	
So, 17. März	Mo, 15. April	Mi, 15. Mai	So, 16. Juni	Di, 16. Juli	Mi, 14. August	Mi, 16. Oktober	Fr, 15. November	Fr, 15. November	
Mo, 18. März	Di, 16. April	Do, 16. Mai	Mo, 17. Juni	Mi, 17. Juli	Do, 15. August Ferienprogramm	Mo, 16. September	Do, 17. Oktober	Sa, 16. November	
Di, 19. März Saisonstart	Mi, 17. April	Fr, 17. Mai	Di, 18. Juni	Do, 18. Juli	Fr, 16. August	Di, 17. September	Fr, 18. Oktober	So, 17. November	
Mi, 20. März	Do, 18. April	Sa, 18. Mai	Mi, 19. Juni	Fr, 19. Juli	Sa, 17. August Familiensamstag	Mi, 18. September	Sa, 19. Oktober	Mo, 18. November	Mo, 16. Dezember
Do, 21. März	Fr, 19. April	So, 19. Mai	Do, 20. Juni	Sa, 20. Juli	So, 18. August	Do, 19. September	So, 20. Oktober Kindheit auf dem Land	Di, 19. November	Di, 17. Dezember
Fr, 22. März	Sa, 20. April	Mo, 20. Mai Pfingstmontag Schaf- & Handarbeitstag	Fr, 21. Juni	So, 21. Juli	So, 18. August	Fr, 20. September	Mo, 21. Oktober	Mi, 20. November	Mi, 18. Dezember
Sa, 23. März	So, 21. April Tierkinder-Tag	Sa, 22. Juni Oldtimer- Traktortreffen	Sa, 22. Juni	Mo, 22. Juli	Mo, 19. August	Sa, 21. September	Mo, 21. Oktober	Do, 21. November	Do, 19. Dezember
So, 24. März	Mo, 22. April	Di, 21. Mai Ferienprogramm	Di, 23. Juli	Di, 23. Juli	Di, 20. August Ferienprogramm	So, 22. September	Di, 22. Oktober	Fr, 22. November	Fr, 20. Dezember
Mo, 25. März	Di, 23. April	Mi, 22. Mai	Mi, 24. Juli	Do, 25. Juli Ferienprogramm	Mi, 21. August	Mo, 23. September	Mi, 23. Oktober	Sa, 23. November	Sa, 21. Dezember
Di, 26. März Ferienprogramm	Mi, 24. April	Do, 23. Mai Ferienprogramm	Do, 24. Juni	Do, 22. August Ferienprogramm	Do, 22. August Ferienprogramm	Di, 24. September	Do, 24. Oktober	So, 24. November	So, 22. Dezember
Mi, 27. März	Do, 25. April	Fr, 24. Mai	Di, 25. Juni	Fr, 26. Juli	Fr, 23. August	Mi, 25. September	Fr, 25. Oktober	Mo, 25. November	Mo, 23. Dezember
Do, 28. März Ferienprogramm	Fr, 26. April	Fr, 24. Mai	Mi, 26. Juni	Sa, 27. Juli Familiensamstag	So, 24. August	Do, 26. September	Sa, 26. Oktober Familiensamstag	Di, 26. November	Di, 24. Dezember Heilig Abend
Fr, 29. März Karfreitag	Sa, 27. April Familiensamstag	Sa, 25. Mai Familiensamstag	Do, 27. Juni	So, 28. Juli	Sa, 24. August	Fr, 27. September	So, 27. Oktober	Mi, 27. November	Mi, 25. Dezember 1. Weihnachtstag
Sa, 30. März	So, 28. April	So, 26. Mai	Fr, 28. Juni	So, 29. Juli Familiensamstag	So, 25. August	Sa, 28. September Familiensamstag	So, 28. Oktober	Do, 28. November	Do, 26. Dezember 2. Weihnachtstag
So, 31. März Ostersonntag	Di, 30. April	So, 27. Mai Ferienprogramm	Sa, 29. Juni Familiensamstag	Di, 30. Juli Ferienprogramm	Mo, 29. Juli Ferienprogramm	So, 29. September	Di, 29. Oktober Ferienprogramm	Fr, 29. November	Fr, 27. Dezember
		Mi, 29. Mai	So, 30. Juni	Mi, 31. Juli	Mi, 28. August	Mo, 30. September	Mi, 30. Oktober	Sa, 30. November	Sa, 28. Dezember
		Do, 30. Mai Fronleichnam			Do, 29. August Ferienprogramm		Do, 31. Oktober Ferienprogramm		So, 29. Dezember
		Fr, 31. Mai			Fr, 30. August				Mo, 30. Dezember
					Sa, 31. August Tanzbodenglühn (ab 19 Uhr)				Di, 31. Dezember Silvester



Die Arbeit der sieben Freilichtmuseen in Baden-Württemberg wird gefördert durch das Ministerium für Wissenschaft, Forschung und Kunst. Die digitalen Angebote im Hof Beck wurden im Rahmen des Programms „Zukunftsstark“ durch das Ministerium für Wissenschaft, Forschung und Kunst gefördert.

Eine Einrichtung des Landkreises:



Wo der Süden am schönsten ist.

Mit freundlicher Unterstützung:





Wo der Süden am schönsten ist.

Die Kulturhäuser Landkreis Ravensburg umfassen neben dem Bauernhaus-Museum auch das Kulturzentrum Schloss Achberg und das Kreisarchiv sowie die Kreisdenkmalpflege. Außerdem initiieren oder fördern sie weithin ausstrahlende Kulturangebote wie den OEW-Kultursommer.

Schloss Achberg

www.schloss-achberg.de

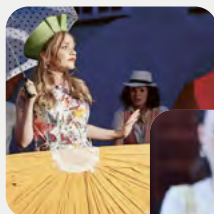
Das ehemalige Deutschordensschloss liegt am Rand des Argentals. In den barocken Räumen finden Kunstausstellungen und klassische Konzerte statt. Der Rittersaal überrascht mit einer der prächtigsten Stuckdecken Süddeutschlands. Angeboten werden Naturerlebnis- und Familienworkshops sowie Führungen zu Geschichte und Kunst. Das Schlosscafé bietet regionale Köstlichkeiten.



www.kultursommer.rv.de

Vom sinfonischen Konzert im atemberaubenden Ambiente einer Barockkirche über eine Opernaufführung vor historischer Altstadtkulisse bis hin zum Musik- und Kabarettfestival unter freiem Himmel bietet der OEW-Kultursommer ein breites Spektrum an musikalischen Stilrichtungen und eindrucksvollen Spielorten.

Schloss Achberg



Anfahrt & Kontakt



Mit Bus, Bahn oder Fahrrad ins Museum
Unser Besucherservice unterstützt Sie gerne bei der Planung Ihrer Anreise.
www.bodo.de | www.bahn.de
www.outdooractive.com (z. B. „Radrunde Bauernland“ zwischen Leutkirch und Wolfegg)



bauernhaus museum

allgäu
oberschwaben
wolfegg

Vogter Straße 4 | 88364 Wolfegg
Tel. 07527 9550-0
info@bauernhaus-museum.de
www.bauernhaus-museum.de