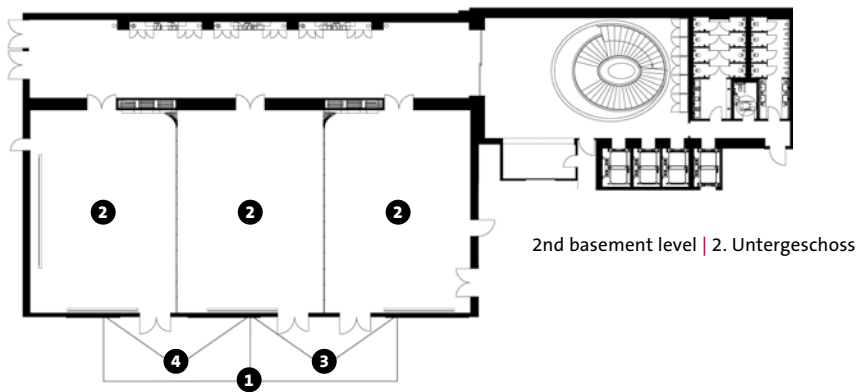


  
HOTEL BASEL

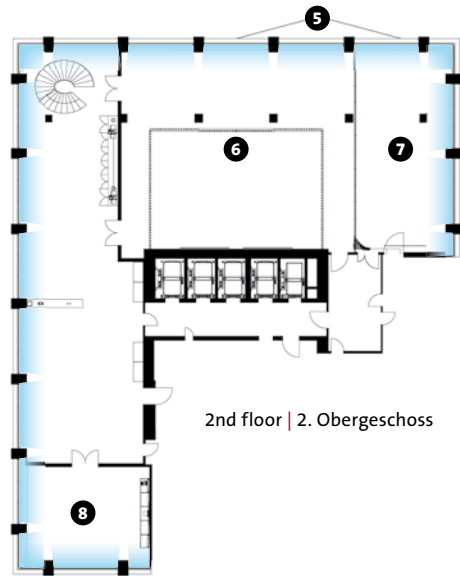
MEETINGS  
& EVENTS

*Basel*  
Switzerland

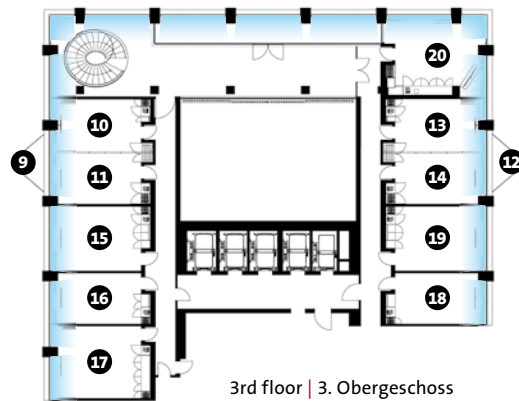




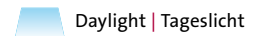
2nd basement level | 2. Untergeschoss



2nd floor | 2. Obergeschoss



3rd floor | 3. Obergeschoss



## explore

The timeless modern Mövenpick Hotel Basel is the new flagship for Mövenpick Hotels & Resorts and your perfect place for an inspiring event. Conveniently located in the city centre, this sustainably constructed hotel offers an elegant place for rest and relaxation. Whether you're travelling for business or leisure, we look forward to warmly welcoming you.

Das zeitlos moderne Mövenpick Hotel Basel ist das neue Flaggschiff der Mövenpick Hotels & Resorts und Ihr perfekter Ort für eine inspirierende Veranstaltung. Zentral in der Innenstadt gelegen, ist das nachhaltig gebaute Hotel ein eleganter Ort, an dem man schnell ankommt und gerne länger verweilt. Ob als Geschäftsreisender oder privater Gast; wir freuen uns darauf Sie herzlich willkommen zu heissen.

Rooms Räume	Dimensions Größen	Length Länge	Width Breite	Height Höhe	Capacities People Kapazitäten in Personen	U-Shape U-Form	Classroom Klassen- zimmer	Boardroom konferenz- tisch	Theatre Theater	Banquet Bankett	Cocktail Cocktail	Cabaret Kabarett	Air-Conditioning Klimaanlage	Daylight Tageslicht	Floor Etage
1 The Ballroom	505	33.0	15.3	5.1	-	-	300	-	440	300	600	180	X	-	-2
2 Ballroom 1 / 2 / 3	167	10.9	15.3	5.1	48	84	42	132	80	200	48	48	X	-	-2
3 Ballroom 1 & 2	333	21.7	15.3	5.1	60	162	-	264	200	400	120	120	X	-	-2
4 Ballroom 2 & 3	333	21.7	15.3	5.1	69	180	-	300	200	400	80	80	X	-	-2
5 Topaz	351	23.7	14.8	3.0 - 6.7	-	144	-	230	160	290	80	80	X	X	2
6 Topaz 1	245	16.6	14.8	3.0 - 6.7	40	110	42	180	120	240	60	60	X	X	2
7 Topaz 2	105	7.1	14.8	3.0	18	34	40	55	40	50	20	20	X	X	2
8 Ruby	66	9.2	7.2	3.0	18	24	18	42	20	40	-	-	X	X	2
9 Emerald	51	6.9	7.4	3.0	18	20	18	35	20	35	-	-	X	X	3
10 Emerald 1	26	6.9	3.7	3.0	-	-	12	-	12	15	-	-	X	X	3
11 Emerald 2	25	6.9	3.7	3.0	-	-	12	-	12	15	-	-	X	X	3
12 Sapphire	51	6.9	7.4	3.0	18	20	18	35	20	35	-	-	X	X	3
13 Sapphire 1	26	6.9	3.7	3.0	-	-	12	-	12	15	-	-	X	X	3
14 Sapphire 2	25	6.9	3.7	3.0	-	-	12	-	12	15	-	-	X	X	3
15 Boardroom 1	32	6.9	4.7	3.0	-	-	10	-	10	-	-	-	X	X	3
16 Boardroom 2	25	6.9	3.6	3.0	-	-	10	-	10	-	-	-	X	X	3
17 Boardroom 3	36	6.9	5.2	3.0	-	-	10	-	10	-	-	-	X	X	3
18 Boardroom 4	25	6.9	3.6	3.0	-	-	10	-	10	-	-	-	X	X	3
19 Boardroom 5	32	6.9	4.7	3.0	-	-	10	-	10	-	-	-	X	X	3
20 Boardroom 6	39	6.9	5.7	3.0	-	-	10	-	10	-	-	-	X	X	3

## Conferences & Banquets

The nearly 2000m<sup>2</sup> event area is divided into 16 flexible and air-conditioned meeting rooms. Generous foyers with natural daylight provide the ideal space for standing lunches, coffee breaks and cocktails. Our elegant ballroom with a five meter high ceiling allows festivities for up to 600 guests. The conference rooms on the second and third floor impress with individual design and multi-functionality combined with a fascinating view of Basel's hustle and bustle. Free wireless internet access in the entire hotel is a matter of course for us.

## Dining

Being an inspiring alternative to traditional restaurant dining, PURO blends Latin American specialties and modern Asian essences with flavours and products of our region in homage to our roots; all served sharing-style or individually plated. The MP's Bistro & Bar with terrace is the perfect gathering place for hotel guests and locals. Savour our Mövenpick signature dishes and refined cocktails in a trendy atmosphere.

## Rooms

The internationally renowned interior designer Matteo Thun is responsible for the warm and cosy atmosphere in our 264 rooms including 20 junior suites, 9 suites and one presidential suite with 154m<sup>2</sup> on the hotel's top floor. All rooms offer a wealth of amenities: in addition to free coffee and tea facilities, high-speed internet and access to our luxurious fitness & spa on 240m<sup>2</sup> with sauna, steam bath and relaxation area, the breath-taking view over Basel is a firm part of the programme.



## Konferenzen & Bankette

Der rund 2'000m<sup>2</sup> grosse Eventbereich verteilt sich auf 16 flexible und klimatisierte Räume. Grosszügige Foyers mit Tageslicht bieten sich ideal für Stehlunches, Kaffeepausen und Cocktails an. Unser eleganter Ballsaal mit einer fünf Meter hohen Decke gestattet Festlichkeiten für bis zu 600 Gäste. Die Konferenzräume auf der zweiten und dritten Etage bestechen durch ein individuelles Design und Multifunktionalität kombiniert mit einem faszinierenden Blick auf das geschäftige Treiben Basels. Kostenfreies Wireless LAN im gesamten Hotel ist für uns eine Selbstverständlichkeit.

## Restaurant

Geniessen Sie im Restaurant PURO die kreative Fusion bester regionaler Produkte mit lateinamerikanischen Spezialitäten und den traditionellen Aromen Asiens; im Sharing-Stil oder individuell serviert.

Das MP's Bistro & Bar mit Terrasse ist der ideale Treffpunkt für Hotelgäste und Einheimische. In trendiger Atmosphäre servieren wir vom Mövenpick-Klassiker bis hin zu raffinierten Cocktails einfach alles.

## Zimmer

Der international bekannte Innenarchitekt Matteo Thun zeichnet verantwortlich für die Wohlfühlatmosphäre in den 264 Zimmern, einschliesslich 20 Junior Suiten, 9 Suiten und einer Präsidentensuite mit 154m<sup>2</sup> auf der 16. Etage. Sämtliche Zimmer verfügen über eine Fülle von Annehmlichkeiten: Nebst kostenlosem Kaffee- und Teezubehör, Highspeed-Internet sowie Zugang zum luxuriösen Fitness & Spa auf 240m<sup>2</sup> mit Sauna, Dampfbad und Ruheraum, gehört der atemberaubende Blick über Basel fest zum Programm.

## Location

The Mövenpick Hotel Basel is in a perfect location for business and leisure travellers. Within a few minutes' walk, you reach the Basel SBB train station with public transport links, the banking district and the old town with numerous sights and shopping opportunities. The international airport Basel Mulhouse Freiburg is only 15 driving minutes away. The hotel's own parking spaces in the connected underground car park are available to our guests.

## Lage

Das Mövenpick Hotel Basel befindet sich in optimaler Lage für Geschäftsreisende und Feriengäste. Innerhalb weniger Gehminuten erreichen Sie sowohl den Bahnhof SBB mit Anbindung an den öffentlichen Verkehr, das Bankenviertel als auch die Altstadt mit zahlreichen Sehenswürdigkeiten und Einkaufsmöglichkeiten. Der internationale Flughafen Basel Mulhouse Freiburg ist nur 15 Fahrminuten entfernt. Hoteleigene Parkplätze in der angebundenen Tiefgarage stehen unseren Gästen zur Verfügung.



Banquet department | Bankettabteilung  
+41 61 545 50 54  
hotel.basel.events@movenpick.com

Mövenpick Hotel Basel  
Aeschengraben 25 | 4051 Basel | Switzerland  
Phone +41 61 545 50 50 | Fax +41 545 55 55  
hotel.basel@movenpick.com | movenpick.com/basel