

FAHRRAD- TOUR UM DIE INSEL

MIT WALAHFRID STRABO

Erkunden Sie auf einer Radtour um die Insel die Stationen des Lebens von Walahfrid Strabo, früher Abt des Klosters Reichenau und Begründer des Gartenbaus auf der Insel.

Einen Plan erhalten Sie beim Freizeitcenter Reichenau. An den einzelnen Stationen 1-8 können Sie die Geschichte in Alemannisch (Schwäbisch) lesen. Dazu scannen Sie den QR-Code ein. Wenn Sie bei Station 8 auf der eingelesenen Seite bestätigen, dass Sie alle 8 Texte gelesen haben, erhalten Sie beim Freizeitcenter ein kleines Geschenk.

Dauer des Angebots:

13. – 27. August 2023

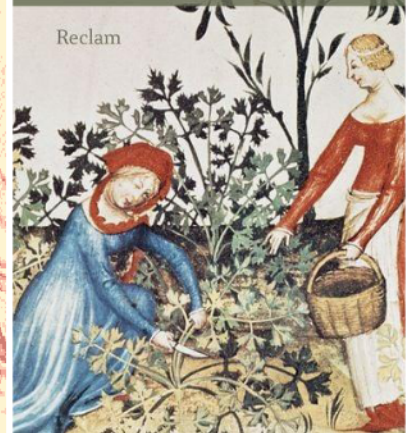


Walahfrid Strabo

De cultura hortorum
Über den Gartenbau

Lateinisch/Deutsch

Reclam



Bilder: Reichenau Tourismus, Apothekergarten Wiesbaden