

WICHTIGE HINWEISE

- ▶ pro Angler sind nur zwei Handruten mit je einer Anbissstelle gestattet
- ▶ zum Schutz vor Witterung sind nur Schirme mit seitlichem Umhang gestattet (keine Zelte!)
- ▶ Übernachten am See ist nicht erlaubt
- ▶ Benutzung von Futter- und Bellybooten ist nicht gestattet
- ▶ auf Sauberkeit während und vor allem beim Verlassen des Angelplatzes ist zu achten
- ▶ Privat Stege (unterhalb der Inselwiesen und des Camping Platzes) dürfen nicht zum Angeln benutzt werden.
- ▶ Fangmeldungen bitte bis spätestens 14.01. oder am Ende des Angeltages bei einer Verkaufsstelle oder in einem Briefkasten am Parkplatz abgeben

Erholungsort
Illmensee



ANGELN
ILLMENSEE
RUSCHWEILER SEE



RUSCHWEILERSEE

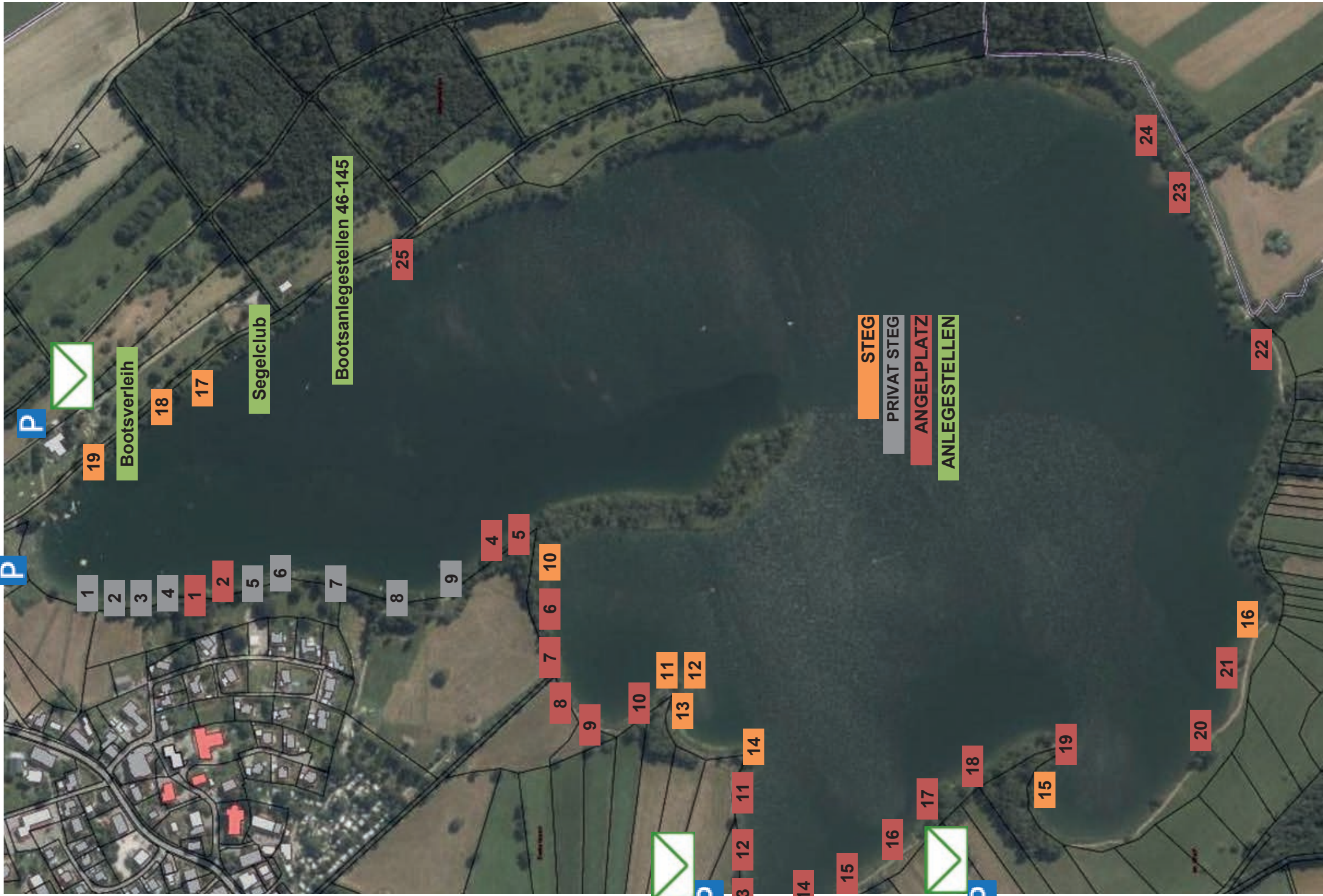
Gemeinde Illmensee

Tel.: 07558 9207-0

E-Mail: info@illmensee.de

www.illmensee.de





P

P



19

Bootsverleih

18

17

Segelclub

Bootsanlegestellen 46-145

25

1

2

3

4

1

2

5

6

7

8

9

4

5

10

7

6

8

7

9

10

11

12

13

14

11

12

13

14

14

15

16

17

18

15

19

20

21

16

22

23

24

STEG

PRIVAT STEG

ANGELPLATZ

ANLEGESTELLEN



P



P